



## **Controllo universale per dispositivi infrarosso in remoto**

*Universal control for infrared devices remotely*

*Control universal para dispositivos infrarrojos de forma remota*

*Contrôle universel pour dispositifs infrarouge à distance*

*Universelle Steuerung für Infrarot-Fernbedienungen*



Manuale d'uso | User manual | Manual de instrucciones  
Manuel d'instruction | Benutzerhandbuch



**Melchioni S.p.A.**

Via Pietro Colletta 37, 20135 Milano

[www.melchioni-ready.com](http://www.melchioni-ready.com) | [clienti-ready@melchioni.com](mailto:clienti-ready@melchioni.com)

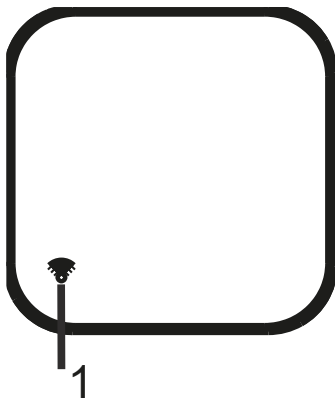
Grazie per aver scelto i prodotti Irradio!

**SPECIFICHE**

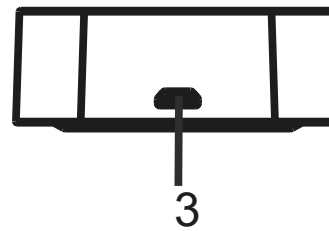
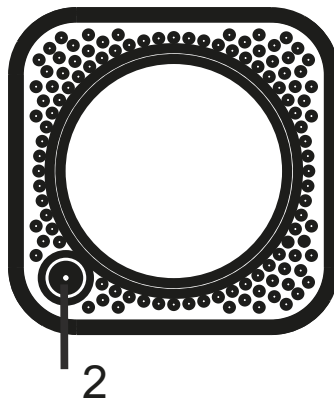
- Dimensioni: 60\*60\*20mm
- Ingr. micro USB: DC 5V/1A
- Indicatore LED: Blu
- Frequenza a infrarossi: 38KHz
- Gamma a infrarossi: ≤10 mt
- Protocollo Wi-Fi: 2.4GHz
- Standard Wi-Fi: IEEE 802.11 b/g/n
- Intervallo di misurazione temp.: 0°~ 60°C
- Precisione della temperatura: ± 1°C
- Intervallo mis. dell'umidità: 0% ~ 99% RH
- Precisione dell'umidità: ± 5% RH

**PRESENTAZIONE DEL PRODOTTO**

Lato anteriore



Lato posteriore



1= Indicatore LED | 2= Bottone di Reset | 3= Porta micro USB

*Nota: si prega di posizionarlo come il lato anteriore durante l'uso.*

**INSTALLAZIONE APP**

Scarica l'app HOM-iO dall'App Store o da Google Play. Registra l'account sulla tua app.



Controlli prima di utilizzare il dispositivo:

- a. Lo smartphone è connesso a una rete Wi-Fi a 2,4 GHz
- b. Hai inserito la password Wi-Fi corretta
- c. Il tuo smartphone deve essere Android 4.4 o versioni successive o iOS 8.0 o versioni successive
- d. Il tuo router Wi-Fi è MAC-open
- e. Se il numero di dispositivi collegati al router raggiunge il limite, prova a disabilitare un dispositivo o prova con un altro router Wi-Fi

Scopri l'intera gamma su: [www.irradio.it](http://www.irradio.it)

**\* Collega la skill Alexa o Action Google "Hom-io" oppure "Smart Life" ed accedi con le credenziali create nell'APP Hom-io!**

**\* Le istruzioni vocali possono variare a seconda dell'assistente utilizzato**

## COME IMPOSTARE



1. Collega il tuo cellulare al router Wi-Fi, alimenta il telecomando con il cavo di ricarica Micro, fai clic su "+" nell'angolo in alto a destra della home page o fai clic su "Aggiungi dispositivo".

2. Accendi il bluetooth nel cellulare:  
l'app ti chiederà di accendere il bluetooth nel tuo cellulare, quindi scegli il dispositivo da aggiungere. Inserisci il tuo nome Wi-Fi e la password Wi-Fi, si conatterà automaticamente alla rete.

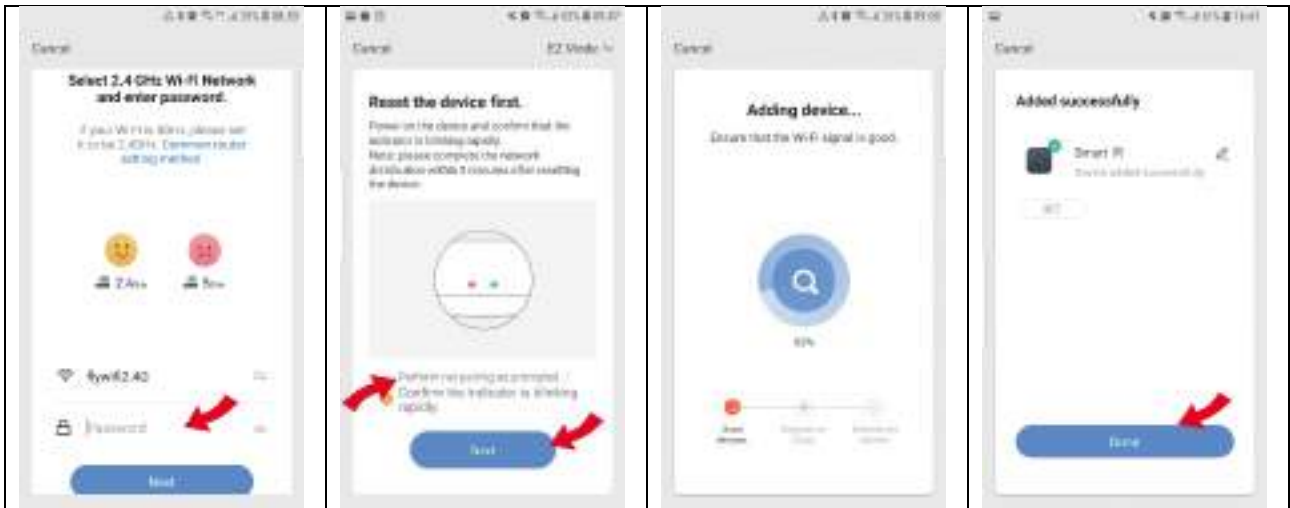


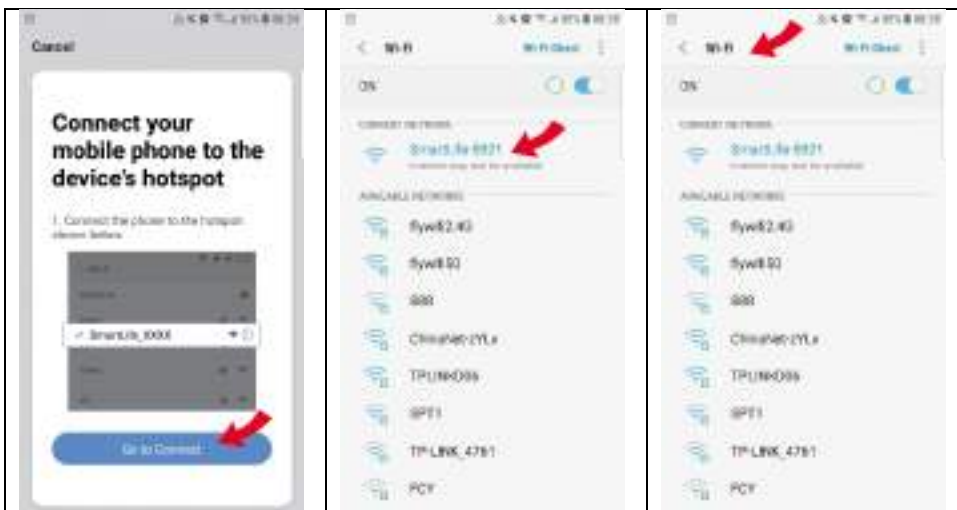
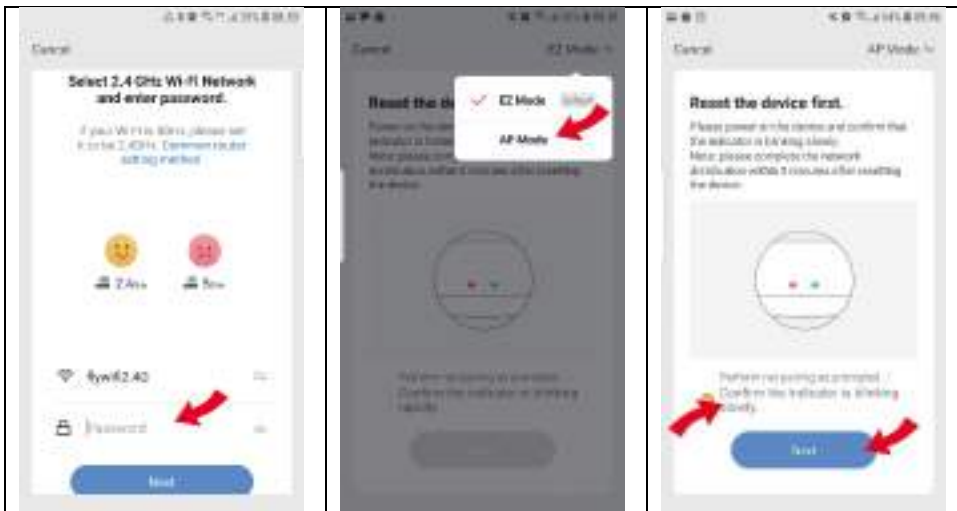
3. Se non desideri utilizzare il Bluetooth:

Seleziona "Smart IR PRO" da "Small Appliance", inserisci la password Wi-Fi, assicurati che l'indicatore LED lampeggi rapidamente, in caso contrario, tieni premuto il pulsante di ripristino per circa 5 secondi fino a quando l'indicatore lampeggia rapidamente. Si conetterà automaticamente.



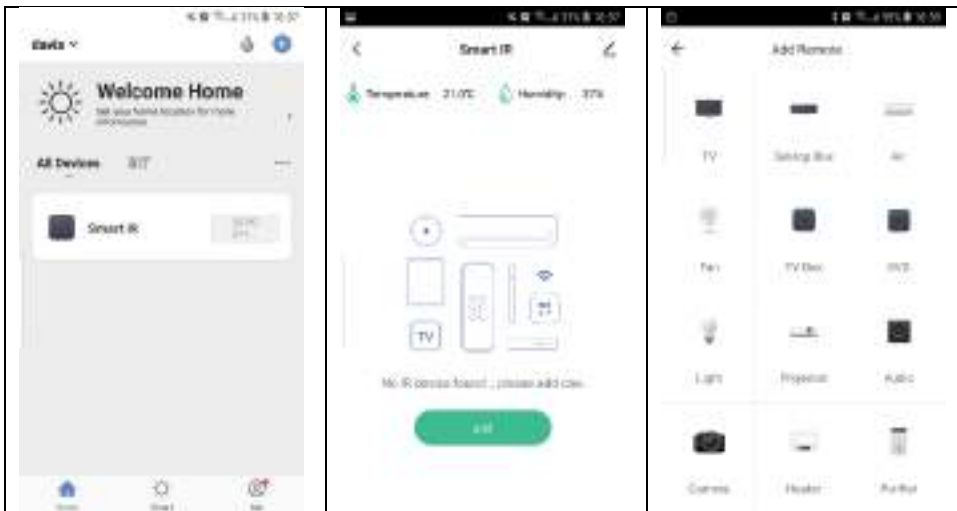
4. Se il tuo router Wi-Fi apre sia 2,4 GHz che 5 GHz con lo stesso nome, inserisci la password Wi-Fi, seleziona "Modalità AP", tieni premuto il pulsante di ripristino per circa 5 secondi fino a quando l'indicatore LED lampeggia lentamente, collega il tuo cellulare all'hotspot del dispositivo: "SmartLife-XXXX", quindi fare clic per tornare all'interfaccia dell'app, si collegherà automaticamente al router Wi-Fi, configurazione completata.



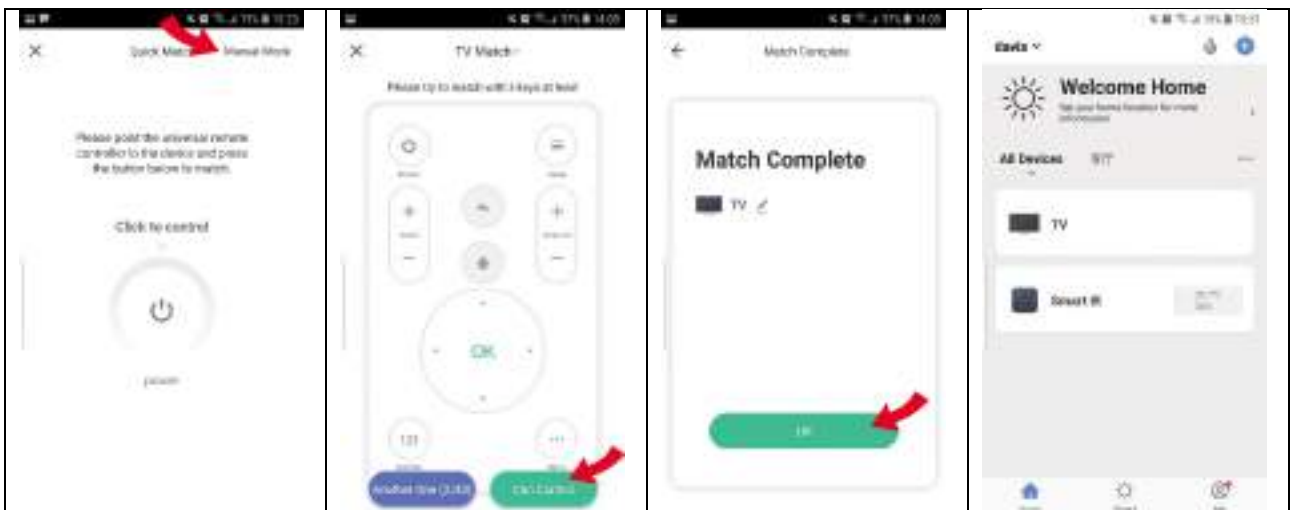


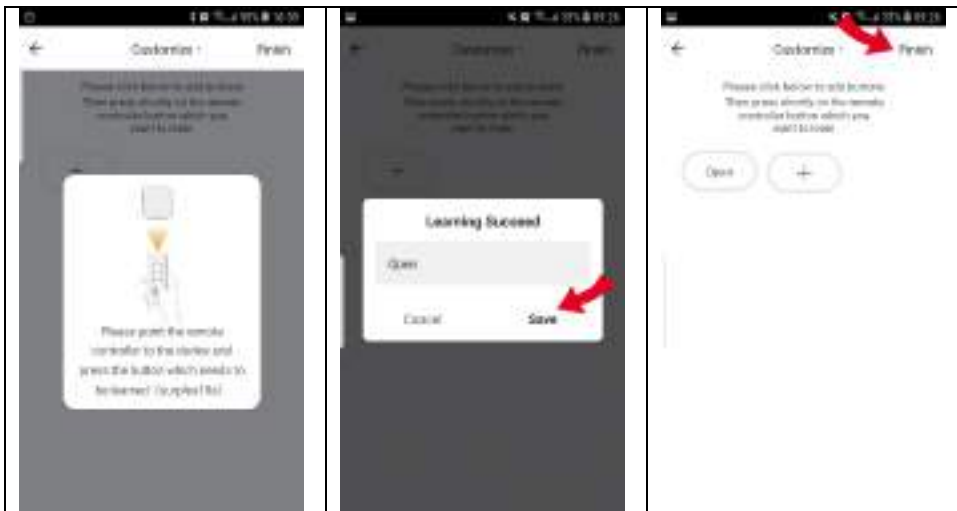
5. Tocca "Smart IR PRO", quindi fai clic su "Aggiungi", seleziona il dispositivo e il marchio che desideri controllare, puoi fare clic su "Partita rapida" o "Modalità manuale" per abbinare i pulsanti, abbinare almeno 3 pulsanti per controllare se il dispositivo reagisce correttamente, in caso affermativo è possibile controllare il dispositivo.

Se hai aggiunto lo stesso tipo di dispositivo con la stessa marca in una stanza, modifica il dispositivo con nomi diversi per evitare confusione nel controllo.



6. Se non riesci a trovare la marca del dispositivo nell'elenco delle marche, puoi scegliere "Fai da te" per apprendere i pulsanti del telecomando di altre marche, in modo da poter controllare il tuo dispositivo.





7. È possibile fare clic su "+" per continuare a copiare altri pulsanti o fare clic su "Fine".

## NOTE

1. Supporta solo la frequenza 38KHz, se il telecomando IR non è in grado di ricevere comandi dal dispositivo IR, è probabile che la frequenza del dispositivo IR non corrisponda, incapace di studiare i comandi.
2. Il fai da te non supporta il controllo vocale.

## FUNZIONI

### 1. Personalizza Scenario / Automazione

<p>Fare clic sulla pagina "Smart", selezionare "Scenario" o "Automazione", quindi fare clic su "+" nell'angolo in alto a destra per impostare condizioni e attività.</p>		
--------------------------------------------------------------------------------------------------------------------------------------------------------------------------	--	--

### 2. Collegamento intelligente

È possibile eseguire un collegamento intelligente quando le condizioni ambientali cambiano.

Ad esempio, quando la temperatura della stanza supera i 30° C, il condizionatore d'aria si accenderà automaticamente, o quando l'umidità è inferiore al 20% di umidità relativa, l'umidificatore spruzzerà.

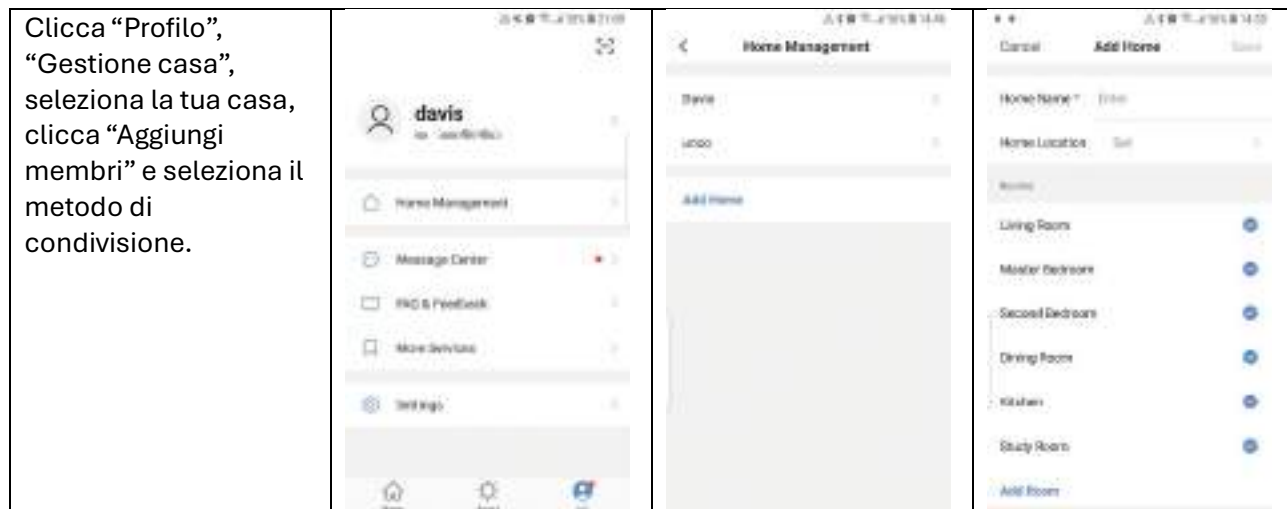
### 3. Telecomando

Con l'integrazione all-in-one, puoi controllare i dispositivi IR aggiunti da remoto ovunque ti trovi e in qualsiasi momento sull'app mobile.

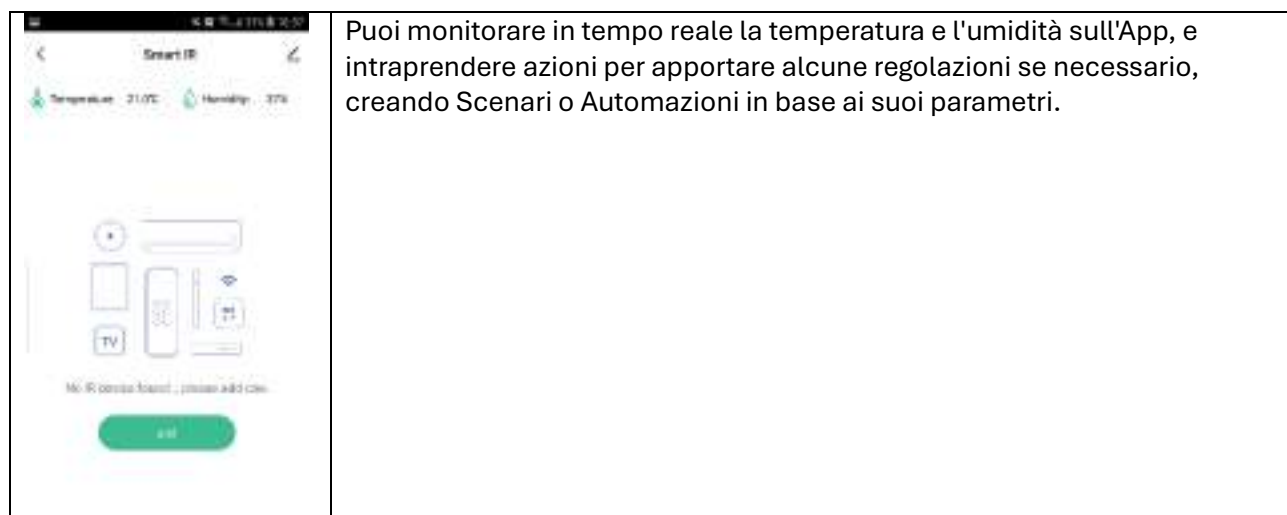
### 4. Imposta pianificazione

Selezionare "Scenario" o "Automazione" nella pagina Smart, toccare "+" per selezionare "Programma" per impostare l'accensione / spegnimento per dispositivi specifici.

## 5. Condividi dispositivi



## 6. Monitorare la temperatura e l'umidità




## 7. Controllo vocale di terze parti

Compatibile con Amazon Alexa e Google Home.

I dispositivi potranno essere automaticamente scovati dai moderni sistemi di controllo vocale.

Scarica l'App “Amazon Alexa” o “Google Assistant” per collegare i dispositivi.

Selezionando un dispositivo nel menu “” è disponibile la guida per la connessione ai sistemi di controllo vocale.

Per Alexa seleziona "Skill e giochi" e cerca "Hom-io" oppure "Smart Life".

Per Google "tasto +", "configura dispositivo", "compatibile con Google" e cerca "Hom-io" oppure "Smart Life".

**Collegati con le credenziali dell'APP Hom-io.**



## RIPRISTINA E RIMUOVI IL DISPOSITIVO

Fare clic sul dispositivo, nel menu "✎" in alto a destra scorri verso il basso fino a "Rimozione di un dispositivo" e clicca su "Disconnettere e cancella tutti i dati".

Per ripristinare il dispositivo premere il pulsante Reset finché il LED blu non lampeggia rapidamente.



## FAQ

### 1. Quali dispositivi possono essere controllati con il telecomando IR?

Puoi controllare TV, condizionatore d'aria, ventilatore, DVD, TV box, luce, decoder, proiettore, audio, fotocamera, scaldabagno, purificatore d'aria, ecc.

### 2. Cosa devo fare se non riesco a controllare il dispositivo con il telecomando IR?

Assicurati che il tuo dispositivo mobile e il telecomando IR siano vicini e collegati alla stessa rete, assicurati che il telecomando IR sia sempre alimentato.

### 3. Cosa devo fare se il processo di configurazione del dispositivo non è riuscito?

Puoi: 1) Verificare se il telecomando IR è acceso o meno.

2) Controlla se il tuo telefono cellulare è connesso alla rete Wi-Fi a 2,4 GHz.

3) Controlla la tua connettività di rete, assicurati che il router funzioni correttamente.

4) Assicurati che la password wifi inserita sia corretta.

#### **4. Il telecomando IR può controllare i dispositivi nelle altre stanze del piano o in quelle al piano di sopra / sotto?**

L'IR non può penetrare nei muri, quindi assicurati che non ci siano ostacoli tra il telecomando IR e i dispositivi IR.

#### **5. Cosa dobbiamo fare quando non siamo in grado di utilizzare il telecomando IR per controllare il dispositivo?**

Si prega di controllare quanto segue:

- 1) Rete remota IR in buone condizioni (fare clic su un tasto qualsiasi del pannello di controllo remoto nell'app e vedere se la spia inizia a lampeggiare. Se lampeggia, indica che funziona correttamente.
- 2) Non ci sono ostacoli o barriere tra il telecomando IR e il dispositivo elettrico.
- 3) Il telecomando di fabbrica del dispositivo elettrico è abilitato IR. (Coprire la parte superiore del telecomando IR con la mano o qualsiasi oggetto, quindi premere un tasto qualsiasi del telecomando, se il dispositivo non risponde, è basato su IR. Altrimenti, è un telecomando basato su Bluetooth o RF.

### **CONFORMITÀ PRODOTTO**

#### **DICHIARAZIONE DI CONFORMITÀ UE SINTETICA**

Il produttore Melchioni S.p.A. dichiara che il tipo di apparecchiatura radio Smart IR universale, Mod. HOM-IR REMOTEpro (cod. 559593021) è conforme alla Direttiva 2014/53/UE. Il testo completo della dichiarazione di conformità UE è disponibile al seguente indirizzo internet: <http://www.melchioni.com>



Ai sensi della Direttiva 2012/19/UE del Parlamento Europeo e del Consiglio, del 4 luglio 2012, sui rifiuti di apparecchiature elettriche ed elettroniche (RAEE), la presenza del simbolo del bidone barrato indica che questo apparecchio non è da considerarsi quale rifiuto urbano: il suo smaltimento deve pertanto essere effettuato mediante raccolta separata. Lo smaltimento effettuato in maniera non separata può costituire un potenziale danno per l'ambiente e per la salute. Tale prodotto può essere restituito al distributore all'atto dell'acquisto di un nuovo apparecchio. Lo smaltimento improprio dell'apparecchio costituisce condotta fraudolenta ed è soggetto a sanzioni da parte dell'Autorità di Pubblica Sicurezza. Per ulteriori informazioni è possibile rivolgersi all'amministrazione locale competente in materia ambientale.

Thank you for choosing IRRADIO!

### SPECIFICATIONS

Size: 60\*60\*20mm

Micro Input: DC 5V/1A

LED Indicator: Blue

Infrared Frequency: 38KHz

Infrared Range: ≤10 Meters

Wi-Fi Protocol: 2.4GHz

Wi-Fi Standard: IEEE 802.11 b/g/n

Temperature Measure Range: 0°~ 60°C

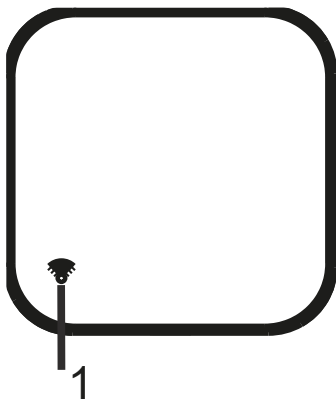
Temperature Accuracy: ± 1°C

Humidity Measure Range: 0% ~ 99% RH

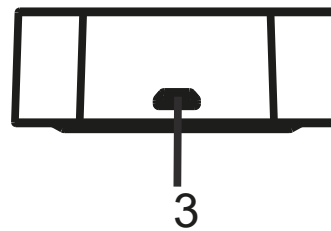
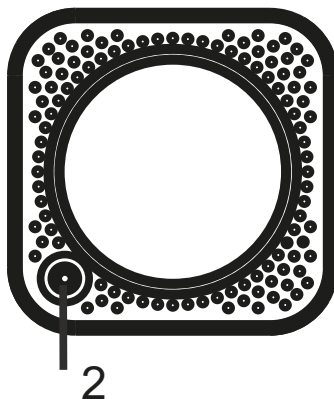
Humidity Accuracy: ± 5% RH

### PRODUCT PRESENTATION

Front Side



Back Side



1= LED indicator | 2= Reset button | 3= Micro Input port

*Note: please place it like the front side when use.*

### APP INSTALLATION

Download the HOM-iO app from the App Store or Google Play. Record the account on your app.



Checklist before using the device:


- a. Your smartphone has connected to a 2.4GHz Wi-Fi network
- b. You have input the correct Wi-Fi password
- c. Your smartphone must be Android 4.4 + or iOS 8.0 +
- d. Your Wi-Fi router is MAC-open
- e. If the numbers of devices connected to the Wi-Fi router reach the limit, you can try to disable a device to cavate the channel or try with another Wi-Fi router




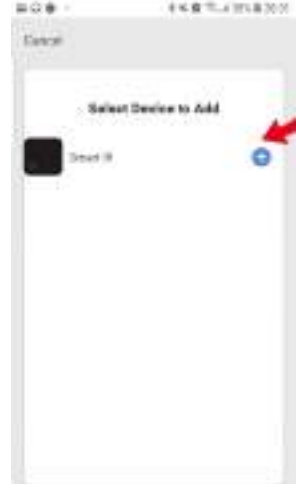
Discover the full range on: [www.irradio.it](http://www.irradio.it)

**\* Connect the Alexa skill or Google Action "Hom-io" or "Smart Life" and log in with the credentials created in the Hom-io APP!**

**\* Voice instructions may vary depending on the assistant used.**

## HOW TO SET UP

	<p>1. Connect your mobile to your Wi-Fi router, supply power to the remote control with Micro charging cable, click "+" in the upper right corner of homepage or click "Add Device".</p> <p>2. Turn on the bluetooth in mobile: ☑The App will ask you to turn on the bluetooth in your mobile, then you choose the device to add. Enter into your Wi-Fi name and Wi-Fi password, it will connect the network automatically.</p>
------------------------------------------------------------------------------------	---------------------------------------------------------------------------------------------------------------------------------------------------------------------------------------------------------------------------------------------------------------------------------------------------------------------------------------------------------------------------------------------------------------------------------

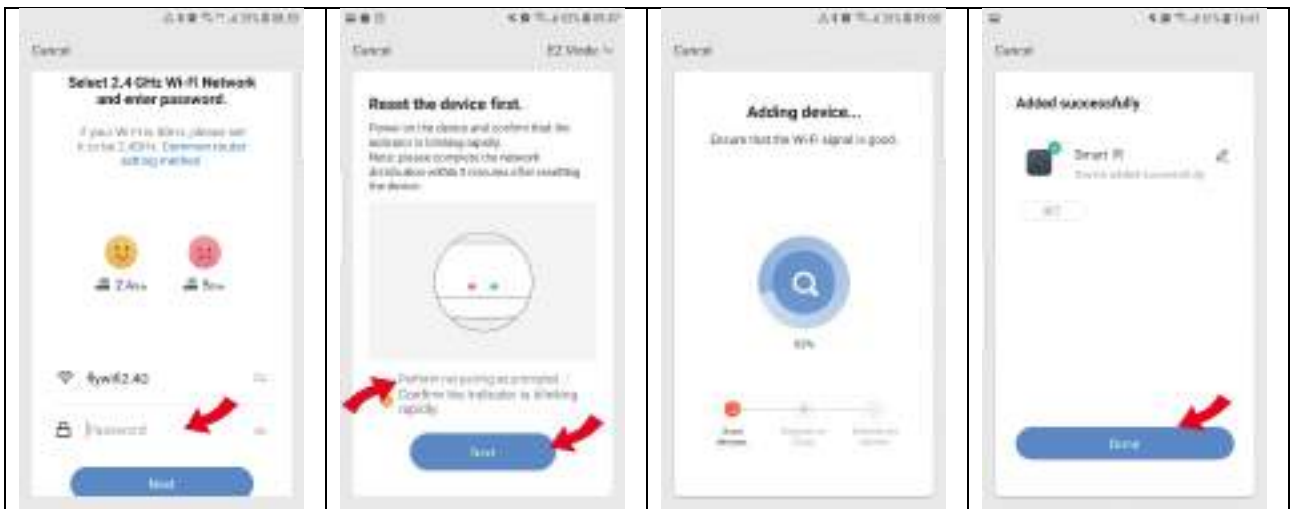
			
-------------------------------------------------------------------------------------	-------------------------------------------------------------------------------------	--------------------------------------------------------------------------------------	---------------------------------------------------------------------------------------

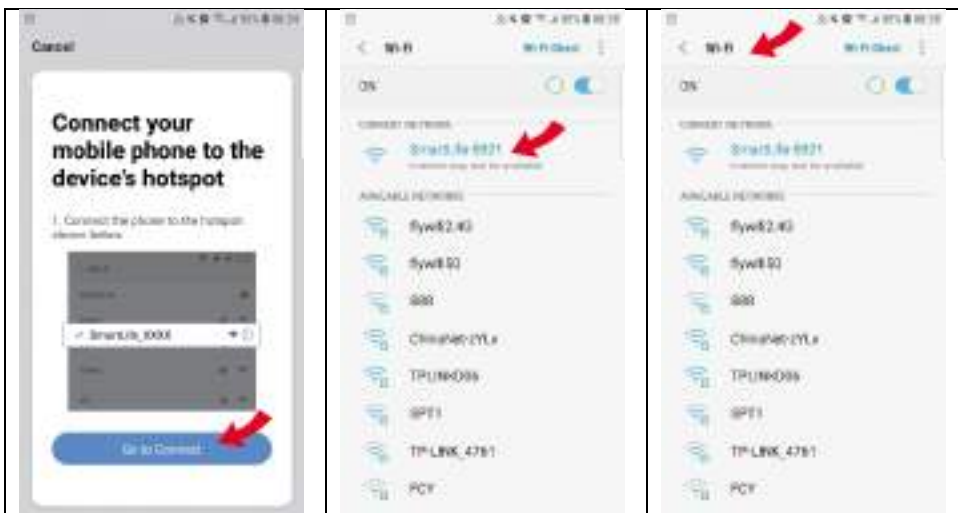
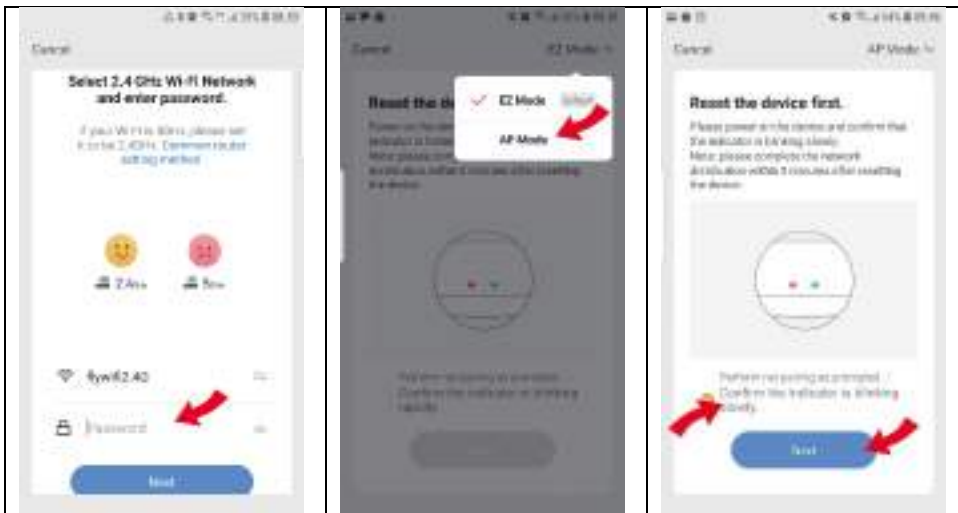
3. If you don't want use bluetooth:

Select "Smart IR PRO" from "Small Appliance", enter into the Wi-Fi password, make sure the LED indicator is blinking rapidly, if not, please hold the reset button for about 5s till indicator blink quickly. It will connect automatically.



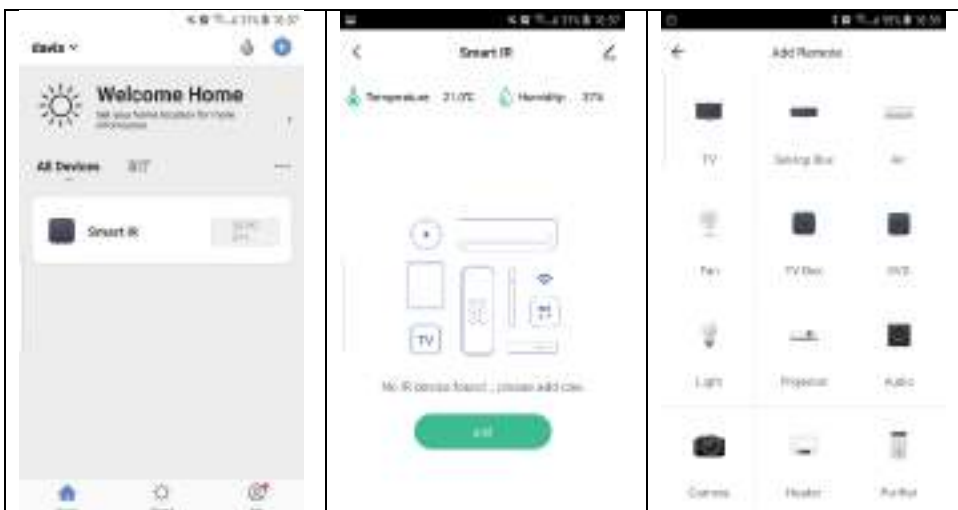
4. If your Wi-Fi router open both 2.4GHz and 5GHz with the same name, enter Wi-Fi password, please select "AP Mode", hold the reset button for about 5 seconds till LED indicator blink slowly, connect your mobile to the device's hotspot: "SmartLife-XXXX", then click to return to App interface, it will connect to Wi-Fi router automatically, configuration complete.



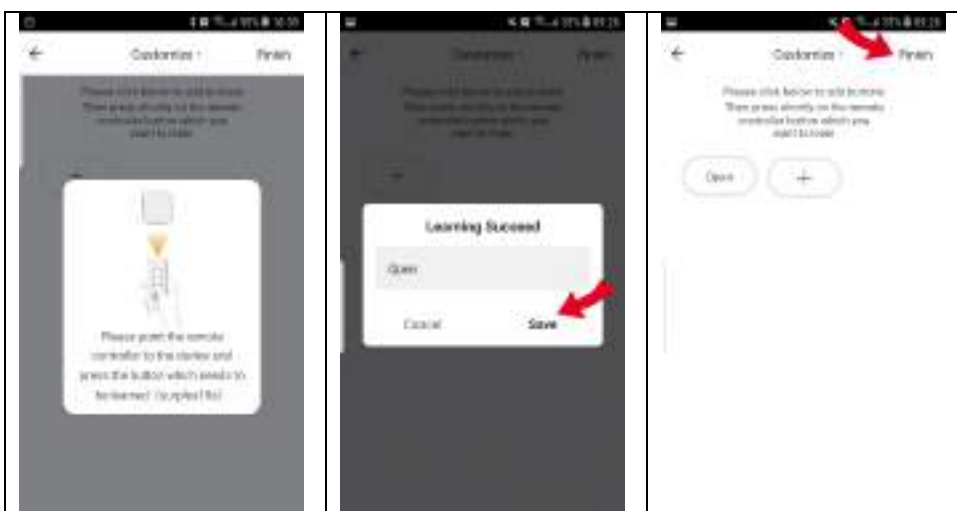
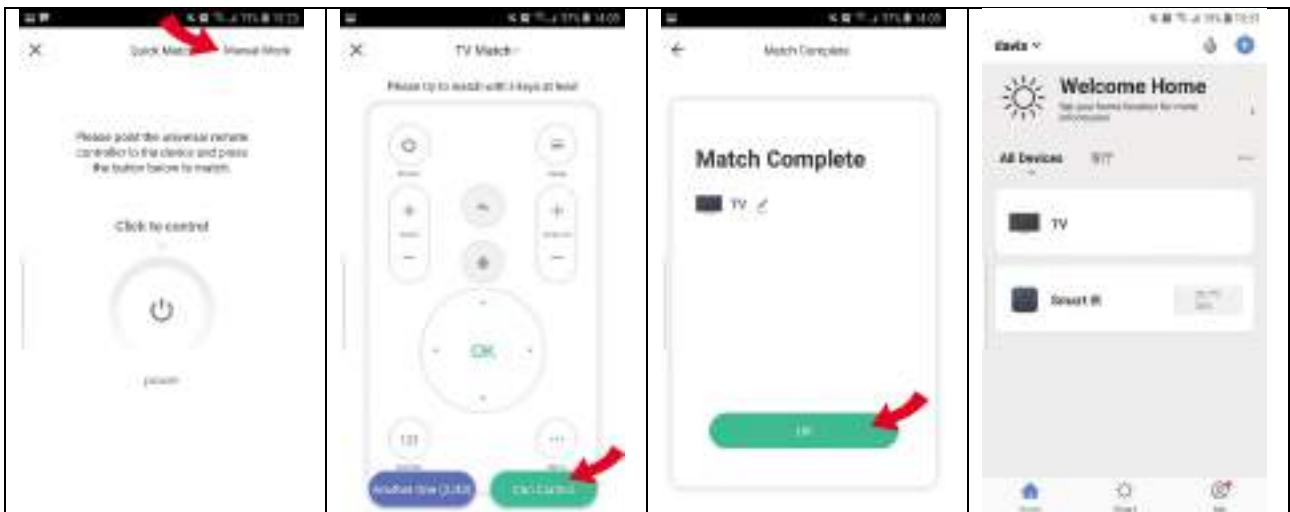


5. Tap “Smart IR PRO”, then click ”Add ”, select the device and its brand you need control, you can click “Quick Match” or “Manual Mode” to match the buttons, please match at least 3 buttons to check if the device reacts properly, if yes, then match completed, you can control the device.

If you added the same device type with the same brand in one room, please edit the device with different names to avoid control confusion.



6. If you can not find the brand of the device in the brand list, you can choose “DIY” to learn the buttons of other brands’ remote control, so you can also control the device.



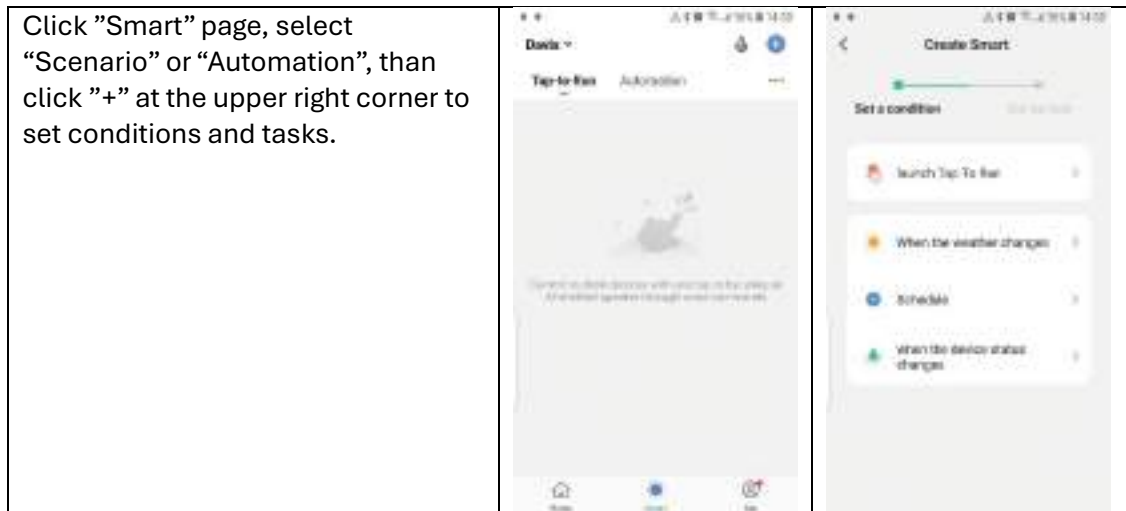
7. You can click “+” to continue to copy other buttons or click “Finish”.

## NOTES

1. It only support 38KHz frequency, if the IR remote unable to receive commands from the IR device, it is likely that the frequency of IR device does not match, unable to study commands.
2. DIY does not support voice control.

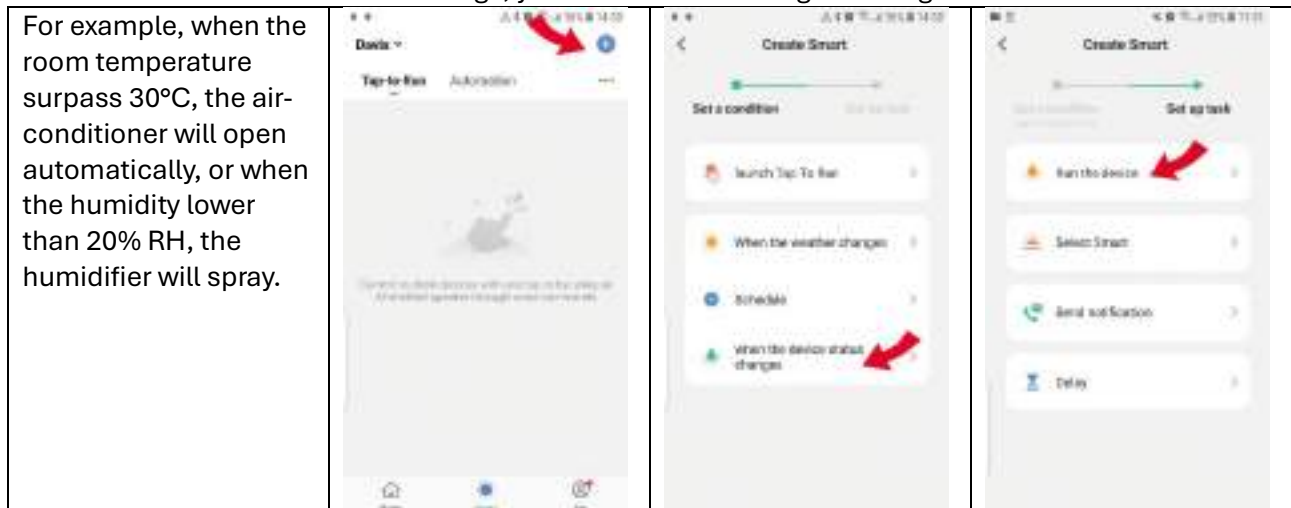
## FUNTIONS

### 1. Customize Scenario/Automation




### 2. Intelligent Linkage



When the ambient environment change, you can execute intelligent linkage.



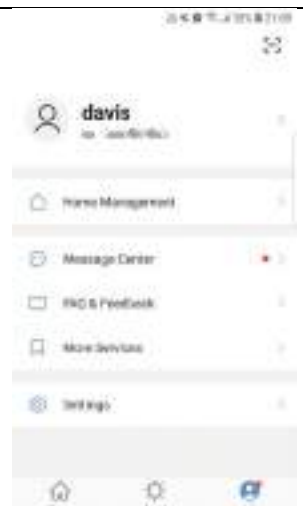

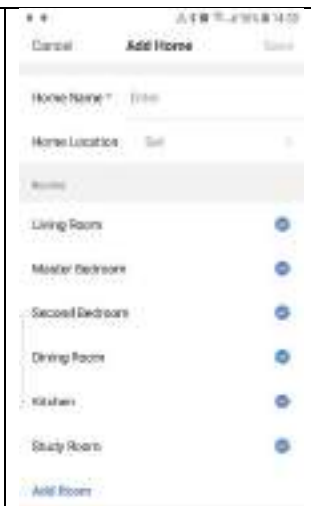
### 3. Remote control

	<p>With all-in-one integration, you can control added IR devices remotely wherever you are at anytime on the mobile App.</p>
-----------------------------------------------------------------------------------	------------------------------------------------------------------------------------------------------------------------------

### 4. Set Schedule

<p>Select "Scenario" or "Automation" in "Smart" page, tap "+" to select "Schedule" to set power on/off for specific devices.</p>		
----------------------------------------------------------------------------------------------------------------------------------	------------------------------------------------------------------------------------	-------------------------------------------------------------------------------------

### 5. Share devices

<p>Click "Profile", "Home Management", select your home, click "Add Members" and select the sharing method.</p>			
-----------------------------------------------------------------------------------------------------------------	-------------------------------------------------------------------------------------	--------------------------------------------------------------------------------------	---------------------------------------------------------------------------------------

## 6. Monitor Temperature & Humidity




You can real-time monitor the temperature and humidity on the App, and take actions to make some adjustments if necessary, creating Scenarios or Automations based on his parameters.

## 7. Third-party Voice Control

Compatible with Amazon Alexa and Google Home.

The devices can be automatically found by modern voice control systems.

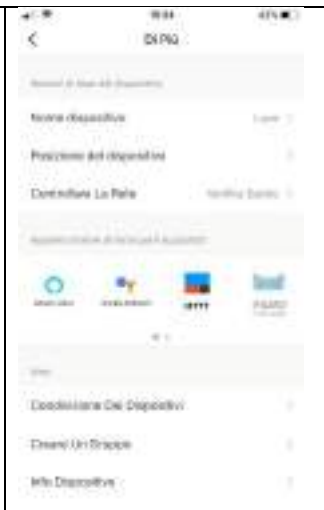
Download the "Amazon Alexa" or "Google Assistant" App to connect the devices.

By selecting a device in the “  ” menu, help is available for connecting to the voice control systems.


For Alexa select "Skill and play" and search for "Hom-io" or "Smart Life".

For Google "+ button", "configure device", "compatible with Google" and search for "Hom-io" or "Smart Life".

**Connect with the credentials of the Hom-io APP.**



## RESET AND REMOVE DEVICE

Click on the device, in the "  " menu at the top right scroll down to "Removing a device" and click to "Disconnect and clear all data".

To reset the device, press the Reset button until Blue LED flash quickly.



## FAQ

### 1. What devices can be controlled with IR remote?

You can control TV, Air-conditioner, Fan, DVD, TV box, Light, Set-top box, Projector, Audio, Camera, Water Heater, Air purifier, etc..

### 2. What should i do when i cannot control the device with the IR remote?

Make sure your mobile device and the IR remote is close and connected to the same network, assure the IR remote is always being power supplied.

### 3. What should i do when device configuration process fail?

You can:

- 1) Check whether IR remote is powered on or not.
- 2) Check whether your mobile phone is connected to 2.4GHz wifi network.
- 3) Check your network connectivity, make sure the router is working properly.
- 4) Make sure the wifi password entered is correct.

### 4. The IR remote can go through walls or be used to control devices in upstairs/downstairs rooms?

IR can not penetrate walls, so make sure there is no obstacle between IR remote and the IR devices.

### 5. What should we do when we are unable to use IR remote to control device?

Please check the following:

- 1) IR remote network in good condition (click any keys on the remote control panel in the app and see whether the indicator light starts flashing. If it flashes, it indicates to work properly.
- 2) There are no obstacles or barriers between the IR remote and the electric device.

3) The factory remote control of electric device is IR-enabled. (Cover the top of the IR remote with hand or any objects, then press any keys of the remote control, if the device does not response, it is IR based. Otherwise, it is bluetooth or RF based remote control.

## **PRODUCT COMPLIANCE**

### **SIMPLIFIED EU DECLARATION OF CONFORMITY**

Hereby, manufacturer Melchioni S.p.A. declares that the radio equipment type Universal Smart IR, Mod. HOM-IR REMOTEpro (code 559593021) is in compliance with Directive 2014/53/EU. The full text of the EU declaration of conformity is available at the following internet address: <http://www.melchioni.com>.



According to Directive 2012/19/EU of the European Parliament and of the Council, of 4 July 2012, on waste electrical and electronic equipment (WEEE), the presence of the crossed-out bin symbol indicates that this appliance is not to be considered as urban waste: its disposal must therefore be carried out by separate collection. Disposal in a non-separate manner may constitute a potential harm to the environment and health. This product can be returned to the distributor when purchasing a new device. Improper disposal of the appliance constitutes misconduct and is subject to sanctions by the Public Security Authority. For further information, contact the local administration responsible for environmental matters.

¡Gracias por elegir los productos IRRADIO!

Smart IR PRO con Temperatura y Humedad

Control universal para dispositivos infrarrojos de forma remota

### ESPECIFICACIONES

Dimensiones: 60\*60\*20mm

Ingr. micro USB: DC 5V/1A

Indicador LED: Azul

Frecuencia de infrarrojos: 38 KHz

Gama de infrarrojos: ≤10 m

Protocolo Wi-Fi: 2,4 GHz

Estándar Wi-Fi: IEEE 802.11 b/g/n

Intervalo de medición de temp: 0°~ 60°C

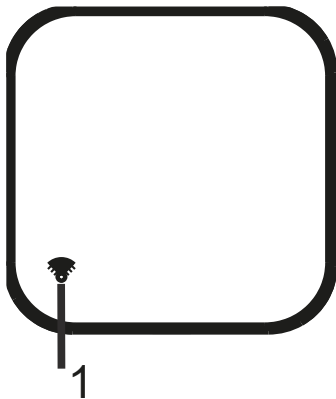
Precisión de la temperatura: ± 1 °C

Rango de med. de humedad: 0 % ~ 99 % RH

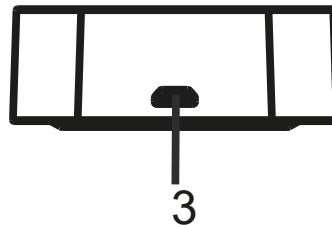
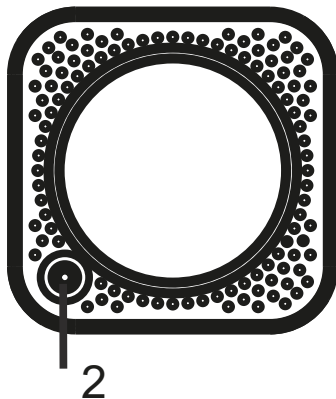
Precisión de la humedad: ± 5 % RH

### PRESENTACIÓN DEL PRODUCTO

Parte delantera



Parte trasera



1= Indicador LED | 2= Botón de Reset | 3= Puerto micro USB

Nota: por favor, colócalo como la parte delantera durante el uso.

### INSTALACIÓN DE LA APLICACIÓN

Descarga la aplicación HOM-iO desde el App Store o Google Play. Registra la cuenta en tu aplicación.



Comprobaciones antes de utilizar el dispositivo:

- a. El smartphone está conectado a una red Wi-Fi de 2,4 GHz
- b. Has introducido la contraseña de Wi-Fi correcta
- c. Tu smartphone debe ser Android 4.4 o versiones posteriores o iOS 8.0 o posteriores
- d. Tu router Wi-Fi es MAC-open
- e. Si el número de dispositivos conectados al router alcanza el límite, intenta deshabilitar un dispositivo o intenta con otro router Wi-Fi

Descubre toda la gama en: [www.irradio.it](http://www.irradio.it)

**\* Conecta la skill Alexa o Action Google "Hom-io" o "Smart Life" e inicia sesión con las credenciales creadas en la aplicación Hom-io!**

**\* Las instrucciones de voz pueden variar según el asistente utilizado**

## CÓMO CONFIGURAR



1. Conecta tu móvil al router Wi-Fi, alimenta el mando a distancia con el cable de carga Micro, haz clic en "+" en la esquina superior derecha de la página de inicio o haz clic en "Añade el dispositivo".

2. Encender el bluetooth en el móvil: la aplicación te pedirá que enciendas el bluetooth en tu móvil, así que elige el dispositivo que quieres añadir. Introduce tu nombre de Wi-Fi y la contraseña de Wi-Fi, se conectará automáticamente a la red.

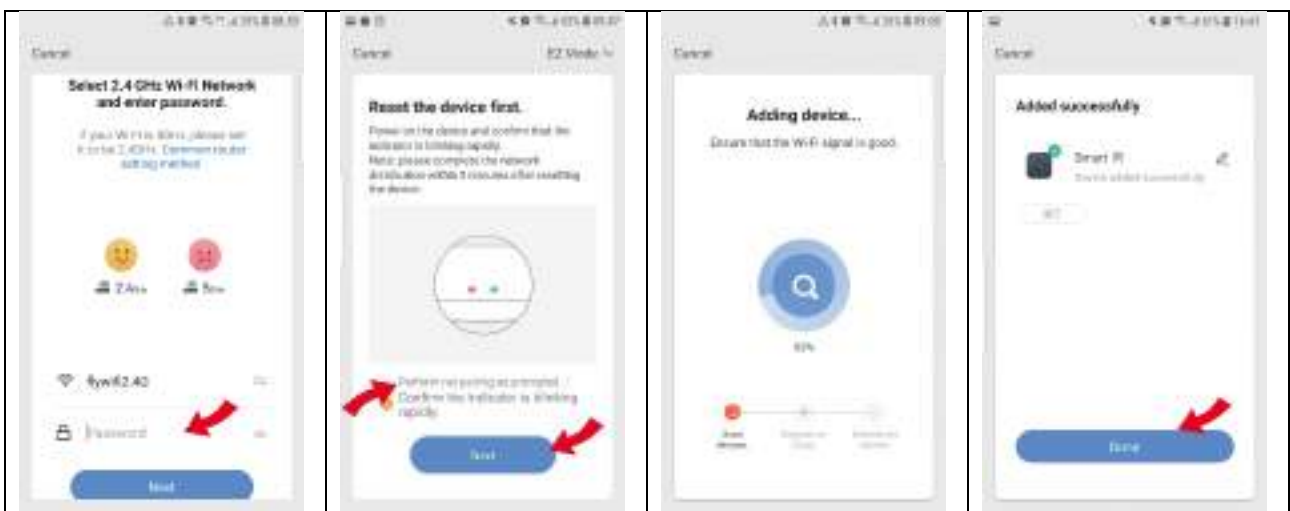


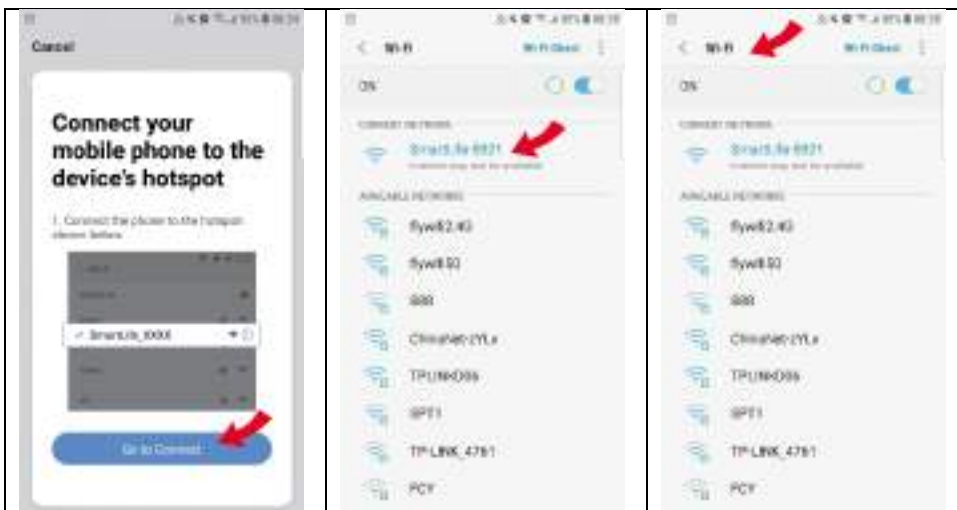
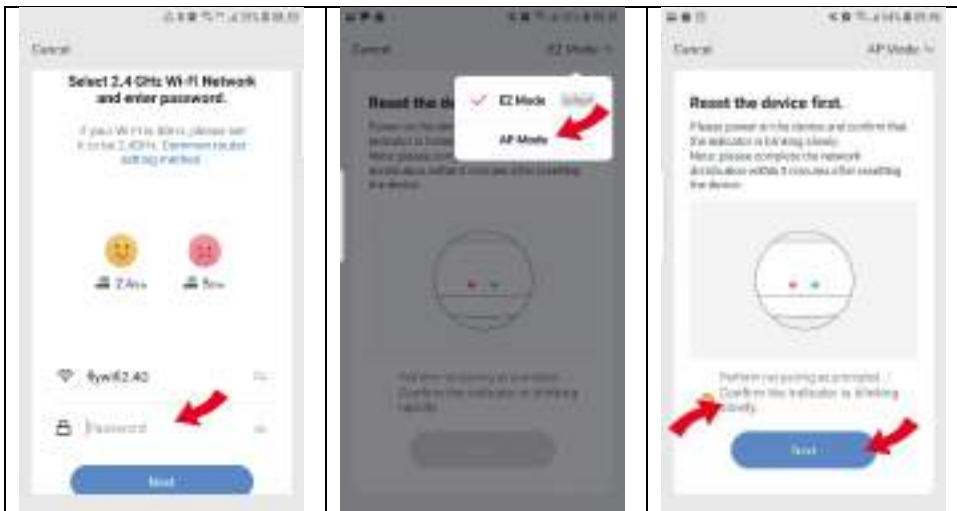
### 3. Si no deseas utilizar el Bluetooth:

Selecciona "Smart IR PRO" en "Small Appliance", introduce la contraseña de Wi-Fi, asegúrate de que el indicador LED parpadee rápidamente; de lo contrario, mantén pulsado el botón de reinicio durante unos 5 segundos hasta que el indicador parpadee rápidamente. Se conectará automáticamente.



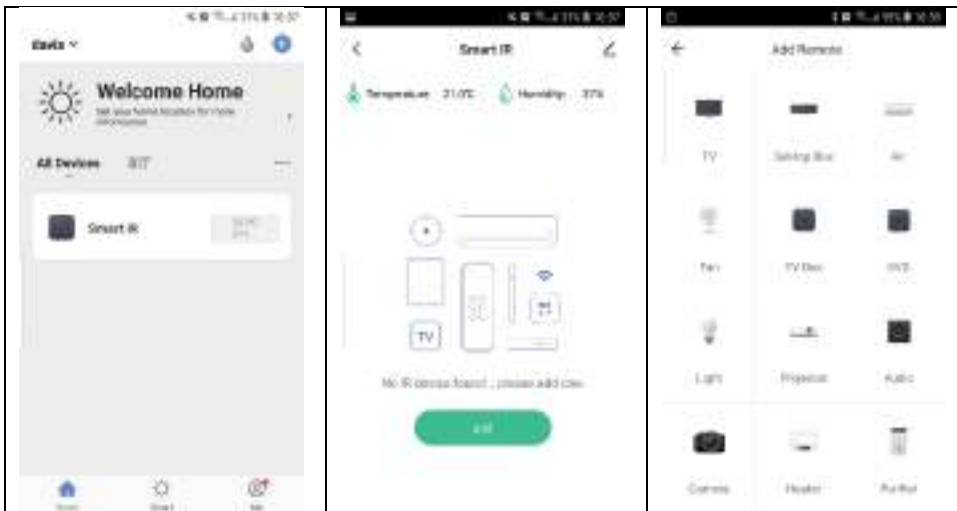
4. Si tu router Wi-Fi abre tanto 2,4 GHz como 5 GHz con el mismo nombre, introduce la contraseña de Wi-Fi, selecciona "Modo AP", mantén pulsado el botón de reinicio durante unos 5 segundos hasta que el indicador LED parpadee lentamente, conecta tu teléfono móvil al punto de acceso del dispositivo: "SmartLife-XXXX", a continuación, haz clic para volver a la interfaz de la aplicación, se conectará automáticamente al router Wi-Fi, configuración completada.



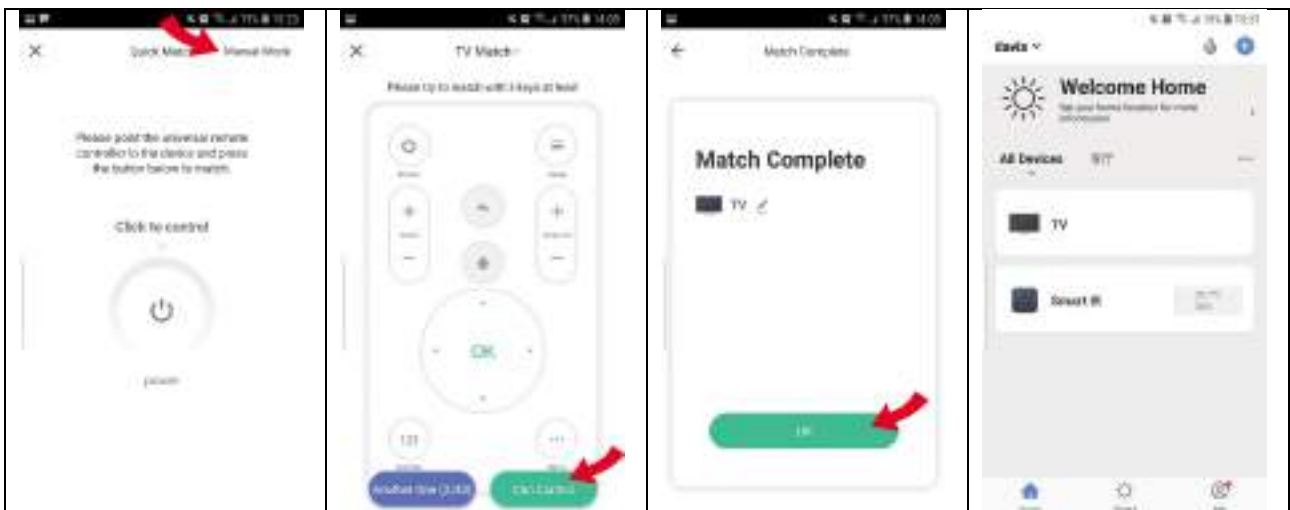


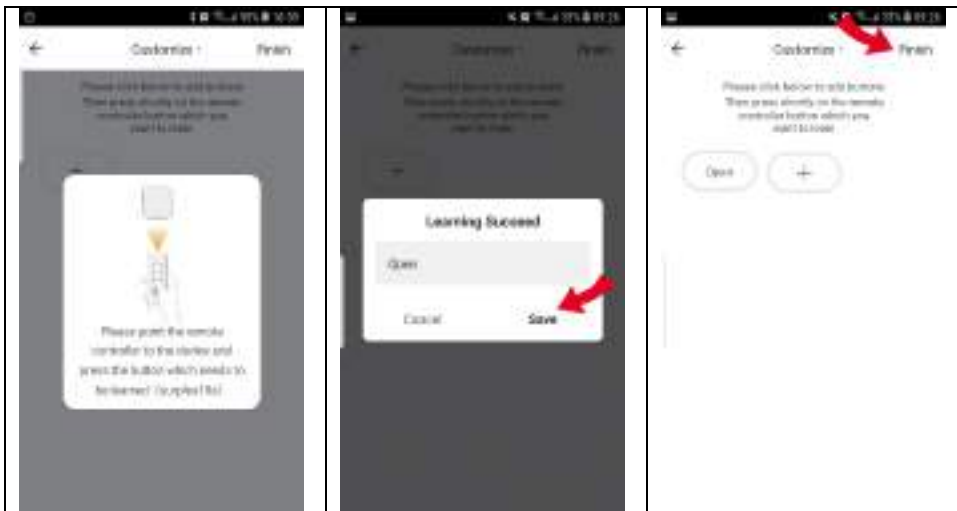
5. Toca "Smart IR PRO", luego haz clic en "Añadir", selecciona el dispositivo y la marca que quieres controlar, puedes hacer clic en "Partida rápida" o "Modo manual" para emparejar los botones, empareja al menos 3 botones para comprobar si el dispositivo reacciona correctamente, en caso afirmativo puedes controlar el dispositivo.

Si has añadido el mismo tipo de dispositivo con la misma marca en una habitación, modifica el dispositivo con diferentes nombres para evitar confusiones en el control.



6. Si no puedes encontrar la marca del dispositivo en la lista de marcas, puedes elegir "Hazlo tú mismo" para habilitar los botones del control remoto de otras marcas, para que pueda controlar su dispositivo.





7. Puedes hacer clic en "+" para seguir copiando otros botones o hacer clic en "Finalizar".

## NOTAS

1. Solo es compatible con la frecuencia 38KHz, si el mando a distancia IR no es capaz de recibir comandos del dispositivo IR, es probable que la frecuencia del dispositivo IR no coincida, incapaz de estudiar los comandos.
2. El hazlo tú mismo no es compatible con el control por voz.

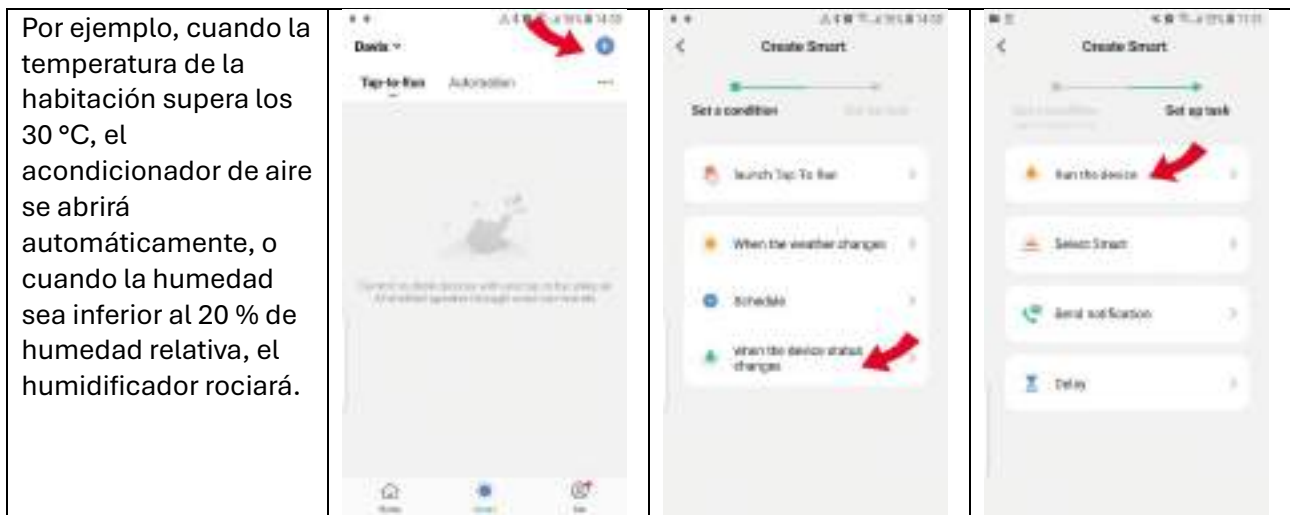
## FUNCIONES

### 1. Personaliza Escenario / Automatización

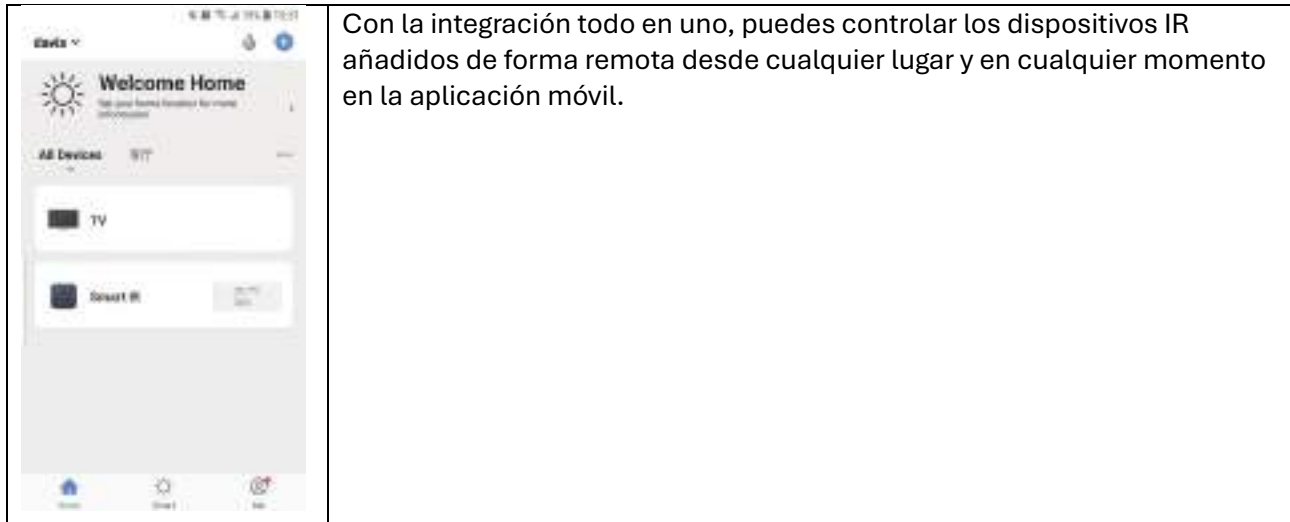
<p>Haz clic en la página "Smart", selecciona "Escenario" o "Automatización", luego haz clic en "+" en la esquina superior derecha para establecer las condiciones y las tareas.</p>		
-------------------------------------------------------------------------------------------------------------------------------------------------------------------------------------	--	--

### 2. Conexión inteligente

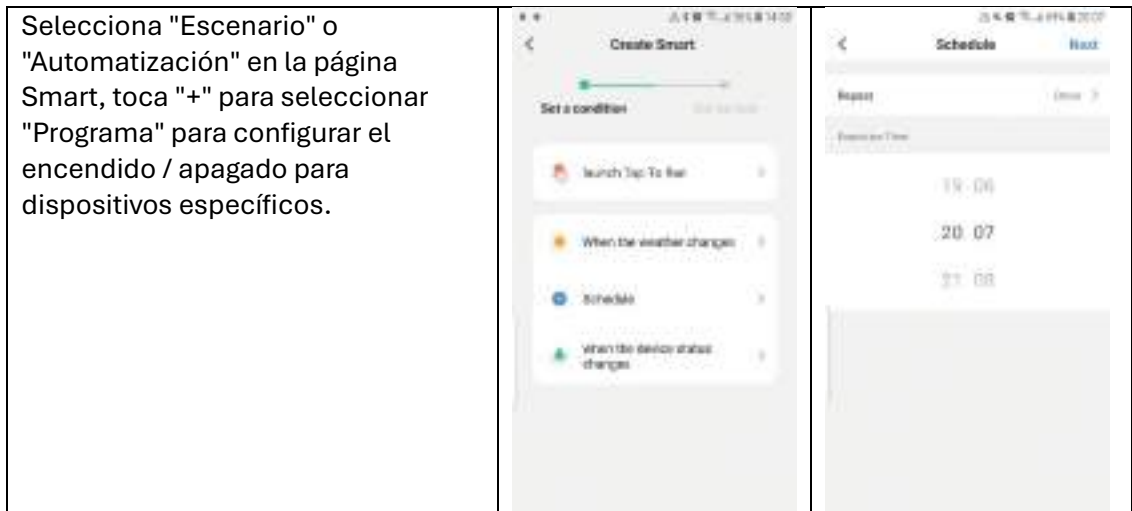
Cuando el entorno ambiental cambia, es posible realizar una conexión inteligente.



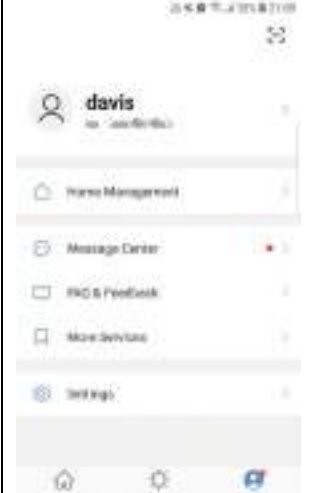

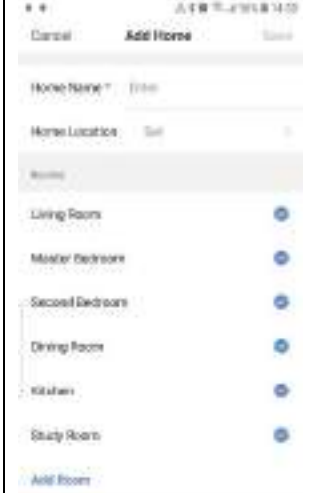
### 3. Mando a distancia




### 4. Configurar planificación



## 5. Compartir dispositivos

<p>Haz clic en "Perfil", "Gestión de la casa", selecciona tu casa, haz clic en "Añadir miembros" y selecciona el método para compartir.</p>			
---------------------------------------------------------------------------------------------------------------------------------------------	-----------------------------------------------------------------------------------	------------------------------------------------------------------------------------	-------------------------------------------------------------------------------------

## 6. Controlar la temperatura y la humedad

	<p>Puedes monitorizar en tiempo real la temperatura y la humedad en la aplicación y tomar medidas para realizar algunos ajustes si es necesario, creando escenarios o automatizaciones en función de sus parámetros.</p>
------------------------------------------------------------------------------------	--------------------------------------------------------------------------------------------------------------------------------------------------------------------------------------------------------------------------

## 7. Control por voz de terceros

Compatible con Amazon Alexa y Google Home.

Los dispositivos podrán ser detectados automáticamente por los modernos sistemas de control por voz.

Descarga la aplicación "Amazon Alexa" o "Google Assistant" para conectar los dispositivos.

Al seleccionar un dispositivo en el menú "✎" está disponible la guía para la conexión a los sistemas de control por voz.

Para Alexa, selecciona "Skills y juegos" y busca "Hom-io" o "Smart Life".

Para Google "botón +", "configurar dispositivo", "compatible con Google" y busca "Hom-io" o "Smart Life".

**Conéctate con las credenciales de la aplicación Hom-io.**



## REINICIA Y RETIRA EL DISPOSITIVO

Haz clic en el dispositivo, en el menú "✎" en la parte superior derecha desplázate hacia abajo hasta "Eliminación de un dispositivo" y haz clic en "Desconectar y eliminar todos los datos".

Para restablecer el dispositivo, pulsa el botón Reset hasta que el LED azul parpadee rápidamente.



## FAQ

### 1. ¿Qué dispositivos se pueden controlar con el mando a distancia IR?

Puedes controlar TV, aire acondicionado, ventilador, DVD, TV box, luz, decodificador, proyector, audio, cámara, calentador de agua, purificador de aire, etc.

### 2. ¿Qué debo hacer si no puedo controlar el dispositivo con el mando a distancia IR?

Asegúrate de que tu dispositivo móvil y el mando a distancia IR estén cerca y conectados a la misma red, asegúrate de que el mando a distancia IR esté siempre encendido.

### 3. ¿Qué debo hacer si el proceso de configuración del dispositivo ha fallado?

Puedes:

- 1) Comprobar si el mando a distancia IR está encendido o no.
- 2) Comprobar si tu teléfono móvil está conectado a la red Wi-Fi de 2,4 GHz.
- 3) Comprobar tu conectividad de red, asegúrate de que el router funciona correctamente.

4) Asegúrate que la contraseña WiFi introducida sea correcta.

#### **4. ¿El mando a distancia IR puede controlar los dispositivos en las otras habitaciones de la planta o en las de arriba / abajo?**

El IR no puede penetrar en las paredes, así que asegúrate de que no haya obstáculos entre el mando a distancia IR y los dispositivos IR.

#### **5. ¿Qué debemos hacer cuando no podemos utilizar el mando a distancia IR para controlar el dispositivo?**

Por favor, comprueba lo siguiente:

- 1) Red remota IR en buenas condiciones (hacer clic en cualquier tecla del panel de control remoto en la aplicación y ver si la luz comienza a parpadear. Si parpadea, indica que funciona correctamente.
- 2) No hay obstáculos ni barreras entre el mando a distancia IR y el dispositivo eléctrico.
- 3) El mando a distancia de fábrica del dispositivo eléctrico está habilitado para IR. (Cubre la parte superior del mando a distancia IR con la mano o cualquier objeto, a continuación, pulsa cualquier botón del mando a distancia, si el dispositivo no responde, se basa en IR. De lo contrario, es un mando a distancia basado en Bluetooth o RF.

### **CONFORMIDAD DEL PRODUCTO**

#### **DECLARACIÓN DE CONFORMIDAD UE SINTÉTICA**

El fabricante Melchioni Ready S.r.l. declara que el tipo de equipo de radio Smart IR universal, Mod. HOM-IR REMOTEpro (cód. 559593021) cumple con la Directiva 2014/53/UE. El texto completo de la declaración de conformidad de la UE está disponible en la siguiente dirección de Internet: <http://www.melchioni.com>



De conformidad con la Directiva 2012/19/UE del Parlamento Europeo y del Consejo, del 4 de julio de 2012, sobre residuos de aparatos eléctricos y electrónicos (RAEE), la presencia del símbolo del contenedor tachado indica que este aparato no debe considerarse como residuo urbano: por lo tanto, su eliminación debe realizarse mediante recogida separada.

La eliminación realizada de manera no separada puede suponer un daño potencial para el medio ambiente y la salud. Este producto puede ser devuelto al distribuidor en el momento de la compra de un nuevo aparato. La eliminación inadecuada del aparato constituye una conducta fraudulenta y está sujeta a sanciones por parte de la Autoridad de Seguridad Pública. Para más información, puedes dirigirte a la administración local competente en materia de medio ambiente.

Merci d'avoir choisi les produits IRRADIO!

Smart IR PRO avec Température et Humidité

*Contrôle universel pour dispositifs infrarouge à distance*

## SPÉCIFICATIONS

Spécifications

Dimensions : 60\*60\*20 mm

Entr. micro USB : DC 5V/1A

Indicateur LED : Bleu

Fréquence à infrarouges : 38 KHz

Gamme à infrarouges : ≤10 m

Protocole Wi-Fi : 2,4 GHz

Standard Wi-Fi : IEEE 802.11 b/g/n

Intervalle de mesure de la temp. : 0°~ 60°C

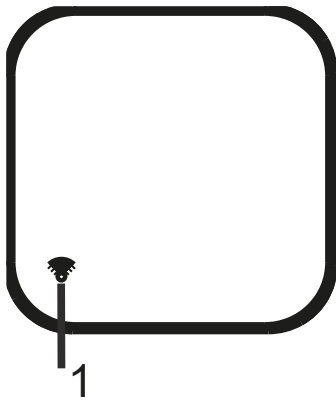
Précision de la température : ± 1°C

Intervalle de mesure de l'humidité : 0% ~ 99% RH

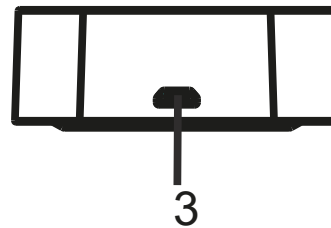
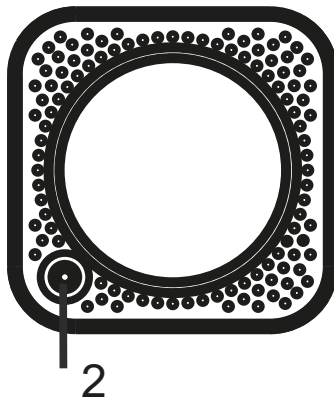
Précision de l'humidité : ± 5% RH

## PRÉSENTATION DU PRODUIT

Côté avant



Côté arrière



1= Indicateur LED | 2= Bouton de Reset | 3= Port micro USB

*Remarque : le placer comme le côté avant durant l'utilisation.*

## INSTALLATION DE L'APP

Téléchargez l'app HOM-iO sur App Store ou Google Play. Enregistrez votre compte sur votre app.



Contrôles avant d'utiliser le dispositif

- a. Le smartphone est connecté à un réseau WiFi à 2,4 GHz
- b. Vous avez saisi le mot de passe WiFi correct
- c. Votre smartphone doit avoir Android 4.4 ou versions successives ou iOS 8.0 ou versions successives
- d. Votre router Wi-Fi est MAC-open
- e. Si le numéro de dispositifs connectés au router atteint la limite, essayez de désactiver un dispositif ou essayez avec un autre router WiFi

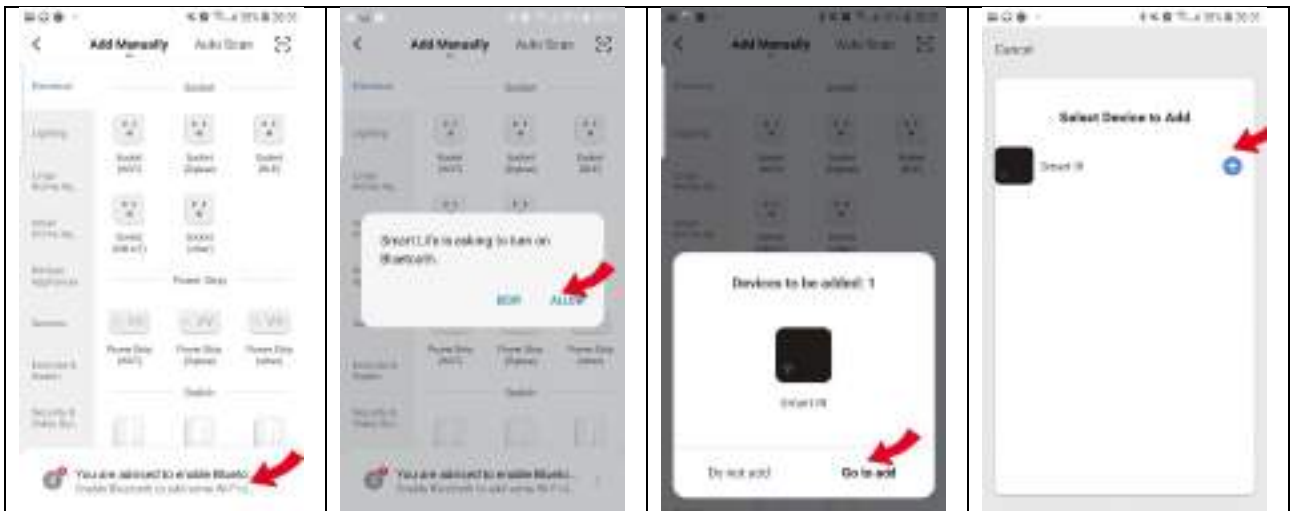
Découvrez la gamme complète sur : [www.irradio.it](http://www.irradio.it)

**\* Connectez skill Alexa ou Action Google « Hom-io » ou « Smart Life » et accédez avec les identifiants créés sur l'APP Hom-io**

**\* Les instructions vocales peuvent changer en fonction de l'assistant utilisé**

## COMMENT LE CONFIGURER

	<ol style="list-style-type: none"> <li>1. Connectez votre portable au router WiFi, alimentez la télécommande avec le câble de charge Micro, cliquez sur « + » dans l'angle en haut à droite de la page d'accueil ou cliquez sur « Ajouter dispositifs ».</li> <li>2. Activez le bluetooth sur le portable : l'app vous demandera d'activer le bluetooth sur votre portable, choisissez alors le dispositif à ajouter. Saisissez votre nom WiFi et le mot de passe WiFi, il se connectera automatiquement au réseau.</li> </ol>
--	--------------------------------------------------------------------------------------------------------------------------------------------------------------------------------------------------------------------------------------------------------------------------------------------------------------------------------------------------------------------------------------------------------------------------------------------------------------------------------------------------------------------------------

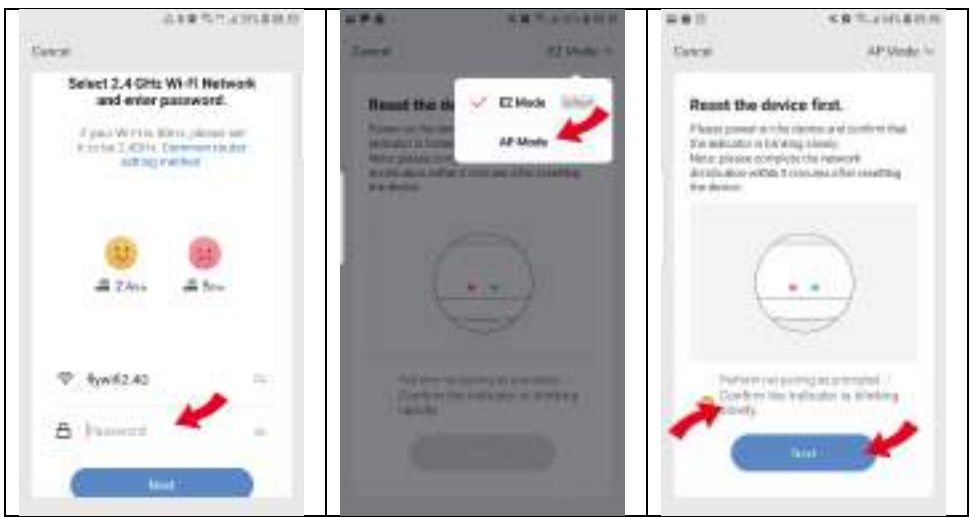
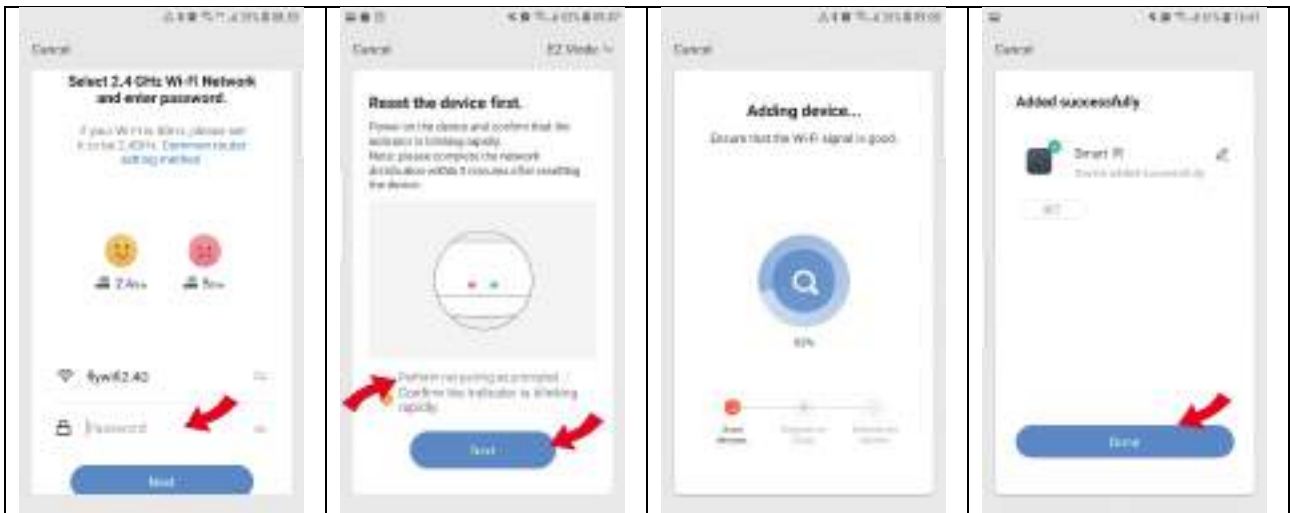


### 3. Si vous ne voulez pas utiliser le Bluetooth :

Sélectionnez « Smart IR PRO » sur « Small Appliance », saisissez le mot de passe WiFi, assurez-vous que l'indicateur LED clignote rapidement, le cas échéant maintenir le bouton de réinitialisation pressé pendant 5 secondes jusqu'à ce que l'indicateur clignote rapidement. Il se connectera automatiquement.

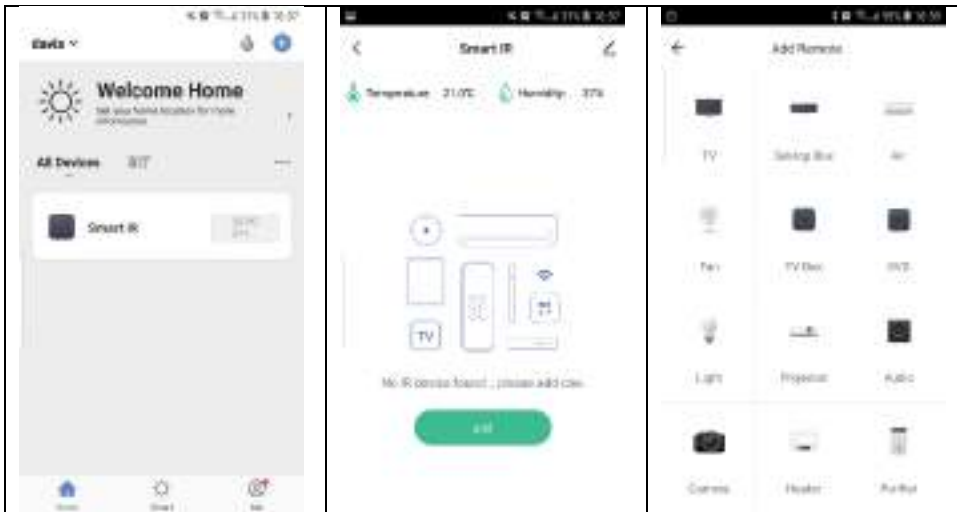


4. Si votre router WiFi ouvre soit 2,4 GHz soit 5 GHz avec le même nom, saisissez le mot de passe WiFi, sélectionnez « Modalité AP », maintenir le bouton de réinitialisation pressé pendant 5 secondes jusqu'à ce que l'indicateur LED clignote lentement, connectez votre portable à l'hotspot du dispositif : « SmartLife-XXXX », cliquer pour revenir à l'interface de l'app, il se connectera automatiquement au router WiFi, configuration terminée.

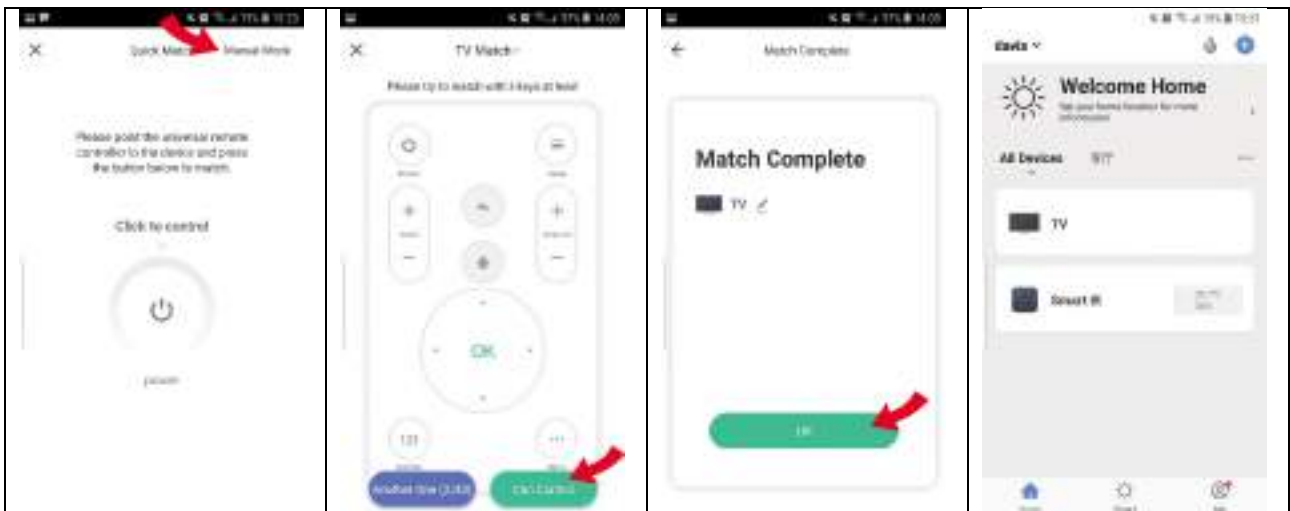


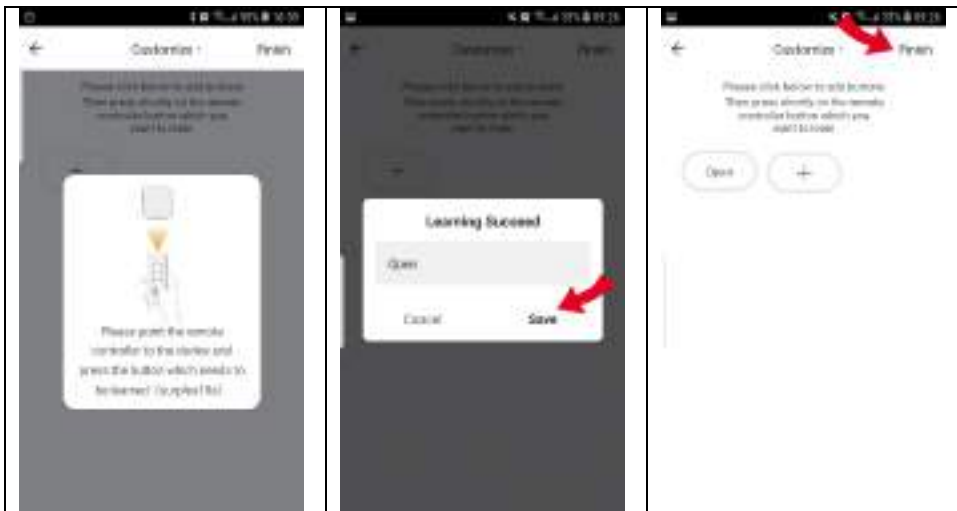
5. Touchez « Smart IR PRO », cliquez sur « Ajouter », sélectionnez le dispositif et la marque qui vous voulez contrôler, puis cliquez sur « Partie rapide » ou « Modalité manuelle » pour associer les boutons, associez au moins 3 boutons pour contrôler si le dispositif réagit correctement, si c'est le cas il est possible de contrôler le dispositif.

Si vous avez ajouté le même type de dispositif de la même marque dans une pièce, modifiez le dispositif avec des noms différents pour éviter des confusions lors du contrôle.



6. Si vous ne trouvez pas la marque du dispositif dans la liste des marques, vous pouvez choisir « Le faire soi-même » pour apprendre les boutons de télécommande d'autres marques, afin de pouvoir contrôler votre dispositif.





7. Il est possible de cliquer sur « + » pour continuer à copier d'autres boutons ou cliquer sur « Fin ».

## REMARQUES

1. Supporte seulement la fréquence 38 KHz, si la télécommande IR n'est pas en mesure de recevoir des commandes du dispositif IR, il est probable que la fréquence du dispositif IR ne corresponde pas, incapable d'étudier les commandes.
2. Le faire soi-même ne supporte pas la commande vocale.

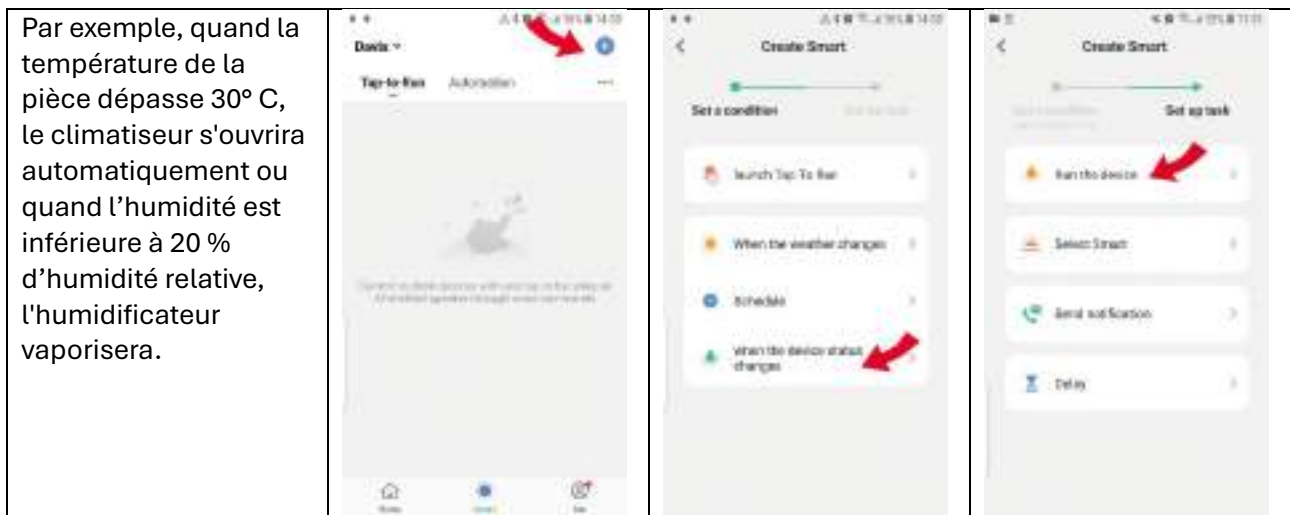
## FONCTIONS

### 1. Personnaliser Scénario / Automatisation

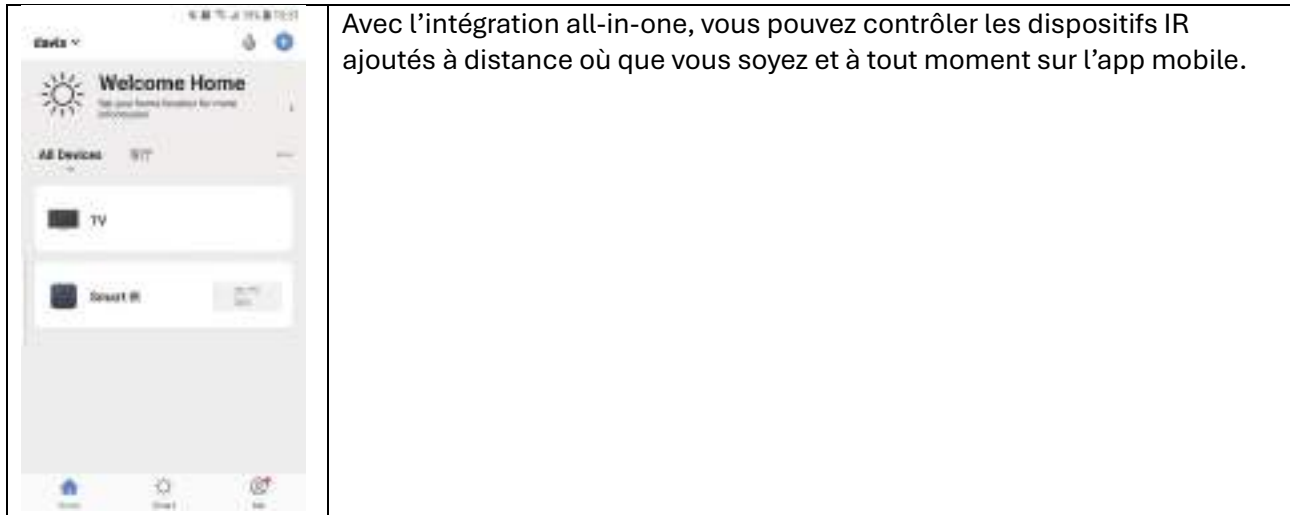
<p>Cliquez sur la page « Smart », sélectionnez « Scénario » ou « Automatisation », puis cliquez sur « + » dans l'angle en haut à droite pour programmer les conditions et les activités.</p>		
----------------------------------------------------------------------------------------------------------------------------------------------------------------------------------------------	--	--

### 2. Connexion intelligente

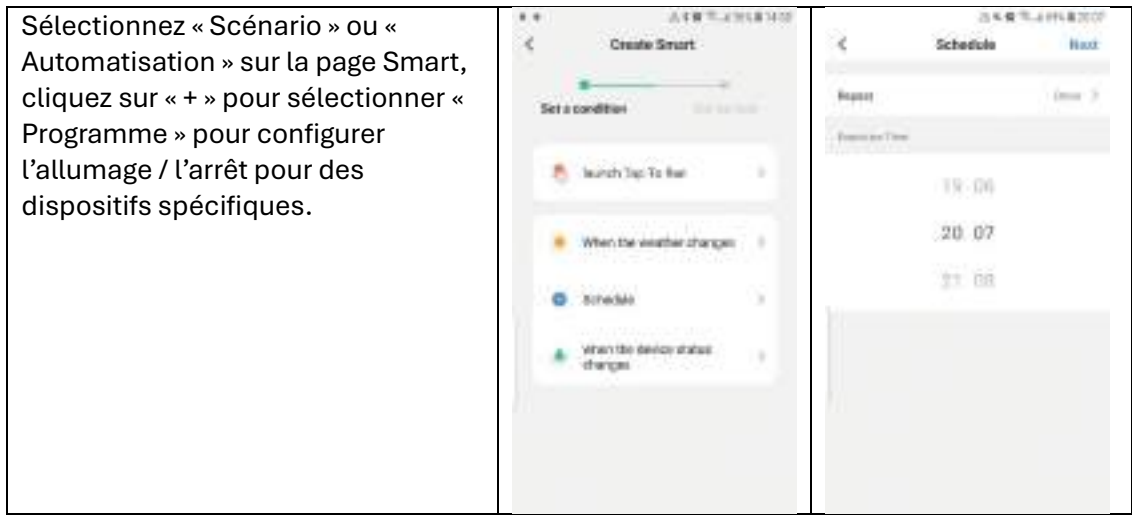
Quand les conditions ambiantes changent il est possible de réaliser une connexion intelligente.



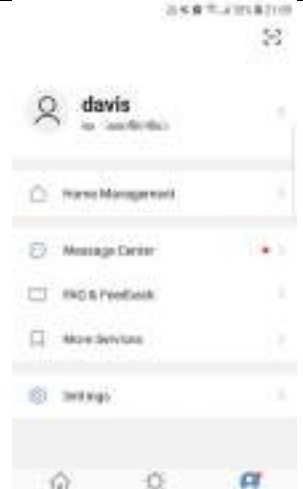

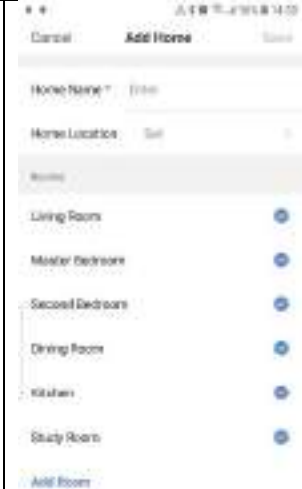
### 3. Télécommande




### 4. Programmer planification



## 5. Partage des dispositifs

<p>Cliquez sur « Profil », « Gestion maison », sélectionnez votre maison, cliquez sur « Ajouter membres » et sélectionnez la méthode de partage.</p>			
------------------------------------------------------------------------------------------------------------------------------------------------------	-----------------------------------------------------------------------------------	------------------------------------------------------------------------------------	-------------------------------------------------------------------------------------

## 6. Effectuer le monitoring de la température et de l'humidité


	<p>Vous pouvez surveiller en temps réel la température et l'humidité sur l'App et entreprendre des actions pour effectuer quelques réglages si nécessaire, en créant des Scénarios ou des Automatisations en fonction de ses paramètres.</p>
------------------------------------------------------------------------------------	----------------------------------------------------------------------------------------------------------------------------------------------------------------------------------------------------------------------------------------------

## 7. Commande vocale de tierces parties

Compatible avec Amazon Alexa et Google Home.

Les dispositifs pourront être automatiquement repérés par les systèmes de commande vocale modernes.

Téléchargez l'App « Amazon Alexa » ou « Google Assistant » pour connecter les dispositifs.

Le guide pour la connexion aux systèmes de commande vocale est disponible en sélectionnant un dispositif dans le menu «  ».


Pour Alexa sélectionnez « Skill et jeux » et cherchez « Hom-io » ou « Smart Life ».

Pour Google « touche + », « configurer dispositif », « compatible avec Google » et cherchez « Hom-io » ou « Smart Life ».

**Connectez-vous avec les identifiants de l'APP Hom-io.**



## RÉINITIALISER ET RETIRER LE DISPOSITIF

Cliquez sur dispositif, dans le menu «  » en haut à droite faire défiler vers le bas jusqu'à « Retrait d'un dispositif » et cliquez sur « Déconnecter et effacer toutes les données ».

Pour réinitialiser le dispositif, appuyer sur le bouton Reset jusqu'à ce que la LED bleue clignote rapidement.



## FAQ

### 1. Quels dispositifs peuvent être contrôlés avec la télécommande IR ?

Vous pouvez contrôler le Téléviseur, climatiseur, ventilateur, DVD, Box TV, lumière, décodeur, projecteur, audio, appareil photo, chauffe serviette, purificateur d'air, etc.

### 2. Qu'est-ce que je dois faire si je n'arrive pas à contrôler le dispositif avec la télécommande IR ?

Contrôlez que votre appareil mobile et la télécommande IR soient proches et connectés au même réseau, contrôlez que la télécommande IR soit toujours alimentée.

### 3. Qu'est-ce que je dois faire si la processus de configuration du dispositif n'a pas réussi ?

Vous pouvez :

- 1) Vérifier si la télécommande IR est allumée ou non.
- 2) Contrôler si votre portable est connecté au réseau WiFi à 2,4 GHz.
- 3) Contrôler votre connexion au réseau, s'assurer que le router fonctionne correctement.

4) Contrôler que le mot de passe wifi saisi soit correct.

#### **4. La télécommande IR peut contrôler les dispositifs dans les autres pièces de l'étage ou à l'étage supérieur / inférieur ?**

L'IR ne peut pas pénétrer les murs, assurez-vous qu'il n'y ait pas d'obstacles entre la télécommande IR et les dispositifs IR.

#### **5. Que faut-il faire quand la télécommande IR ne réussit pas à contrôler le dispositif ?**

Contrôler les points suivants :

1) Réseau distant IR dans de bonnes conditions (cliquer sur n'importe quelle touche du panneau de contrôle à distance dans l'app et contrôler si le voyant commence à clignoter). S'il clignote, cela indique qu'il fonctionne bien.

2) L'absence d'obstacles ou de barrières entre la télécommande IR et le dispositif électrique.

3) La télécommande du dispositif électrique est habilitée IR. (Couvrir la partie supérieure de la télécommande IR avec la main ou tout autre objet, puis appuyer sur n'importe quelle touche de la télécommande, si le dispositif ne répond pas, il est basé sur IR). Autrement, c'est une télécommande basée sur Bluetooth ou RF.

## **CONFORMITÉ PRODUIT**

### **SYNTHÈSE DE LA DÉCLARATION DE CONFORMITÉ UE**

Le producteur Melchioni Ready S.r.l. déclare que le type d'équipement radioélectrique Smart IR universale, Mod. HOM-IR REMOTEpro (cod. 559593021) est conforme à la Directive 2014/53/UE. Le texte complet de la déclaration de conformité UE est disponible à l'adresse Internet suivante : <http://www.melchioni.com>



Aux sens de la Directive 2012/19/UE du Parlement Européen et du Conseil, du 4 juillet 2012, relative aux déchets d'équipements électriques et électroniques (DEEE), la présence de la poubelle barrée indique que cet appareil ne doit pas être mis au rebut avec les déchets ménagers : il doit faire l'objet d'une collecte séparée selon les consignes en vigueur. Ne pas trier les déchets peut constituer une source de dommage potentiel pour

l'environnement et la santé. Ce produit peut être restitué au distributeur au moment de l'achat d'un nouvel appareil. L'élimination incorrecte de l'appareil constitue un comportement frauduleux et est sujette à des sanctions de l'autorité publique de sécurité. Pour plus d'informations, il est possible de contacter l'administration locale compétente en matière environnementale.

Vielen Dank, dass Sie sich für IRRADIO Produkte entschieden haben!

Smart IR PRO mit Temperatur und Feuchtigkeit

*Universelle Steuerung für Infrarot-Fernbedienungen*

### SPEZIFIKATIONEN

Abmessungen: 60\*60\*20mm

Eingang Mikro USB: DC 5V/1A

LED-Anzeige: Blau

Infrarot-Frequenz: 38KHz

Infrarot-Bereich: ≤10 m

Wi-Fi- Protokoll: 2.4GHz

Wi-Fi- Standard: IEEE 802.11 b/g/n

Bereich der Temperaturregelung: 0°~ 60°C

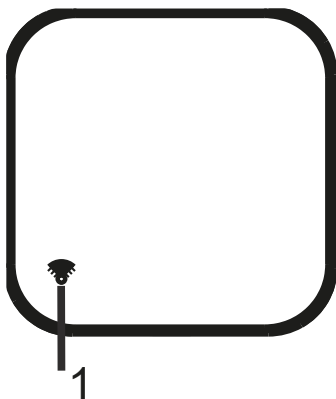
Genauigkeit der Temperatur: ± 1°C

Messbereich Luftfeuchtigkeit: 0% ~ 99% RH

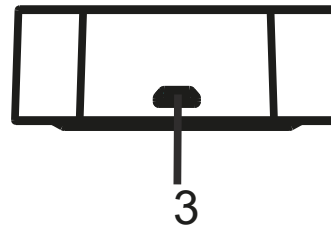
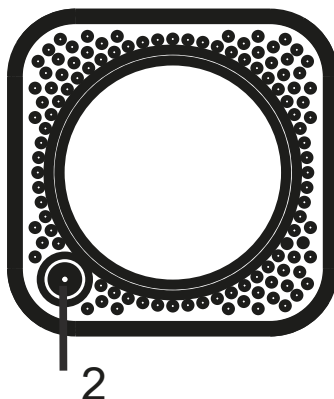
Genauigkeit der Luftfeuchtigkeit: ± 5% RH

### PRODUKTVORSTELLUNG

Vordere Seite



Hinere Seite



1= LED-Anzeige | 2= Reset-Taste | 3= Tür Mikro USB

*Hinweis: Bitte legen Sie das Gerät während der Benutzung auf die vordere Seite.*

### APP-INSTALLATION

Laden Sie die HOM-iO App aus dem App Store oder von Google Play herunter. Registrieren Sie Ihr Konto in Ihrer App.



Überprüfungen vor der Verwendung des Geräts:

- a. Das Smartphone ist mit einem 2,4-GHz-Wi-Fi-Netzwerk verbunden.
- b. Sie haben das richtige Wi-Fi-Passwort eingegeben
- c. Ihr Smartphone muss Android 4.4 oder höher oder iOS 8.0 oder höher sein
- d. Ihr Wi-Fi-Router ist MAC-geöffnet
- e. Wenn die Anzahl der mit dem Router verbundenen Geräte das Limit erreicht, versuchen Sie, ein Gerät zu deaktivieren oder einen anderen Wi-Fi-Router zu verwenden

Entdecken Sie die gesamte Produktpalette unter: [www.irradio.it](http://www.irradio.it)

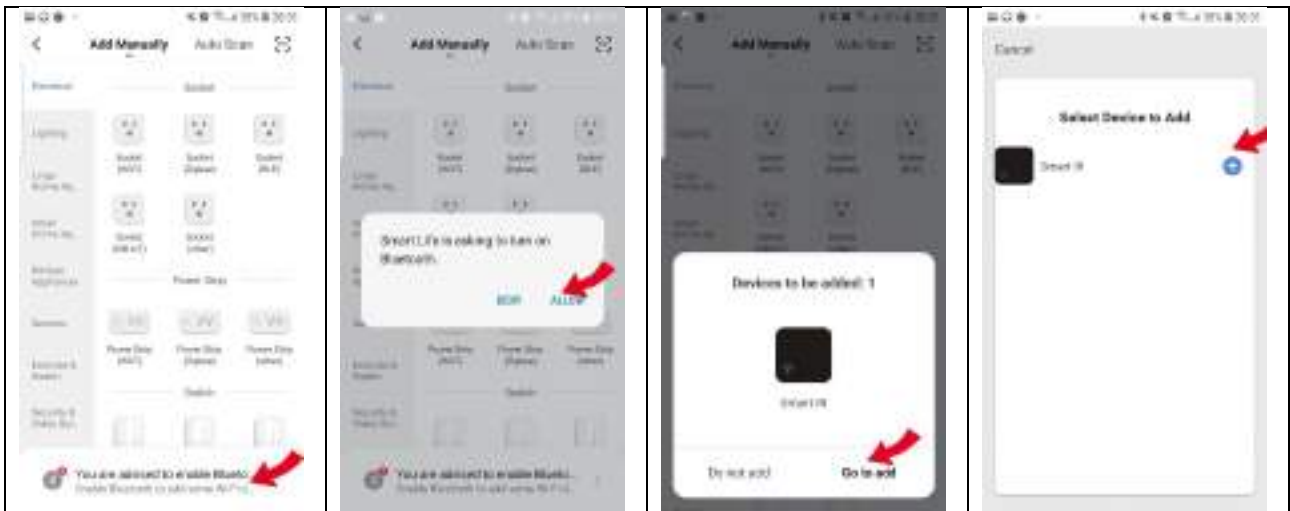
**\* Verbinden Sie den Alexa Skill oder Action Google "Hom-io" oder "Smart Life" und melden Sie sich mit den in der Hom-io APP erstellten Zugangsdaten an**

**\* Die Sprachanweisungen können je nach verwendetem Assistenten variieren**

## WIE MAN EINRICHTET



1. Verbinden Sie Ihr Mobiltelefon mit dem Wi-Fi-Router, laden Sie die Fernbedienung mit dem Micro-Ladekabel auf, klicken Sie auf "+" in der oberen rechten Ecke der Startseite oder auf "Gerät hinzufügen".
2. Schalten Sie Bluetooth auf Ihrem Mobiltelefon ein:  
Die App fordert Sie auf, Bluetooth auf Ihrem Mobiltelefon einzuschalten, und wählt dann das Gerät aus, das Sie hinzufügen möchten. Geben Sie Ihren Wi-Fi-Namen und Ihr Kennwort ein und es wird automatisch eine Verbindung zum Netzwerk hergestellt.

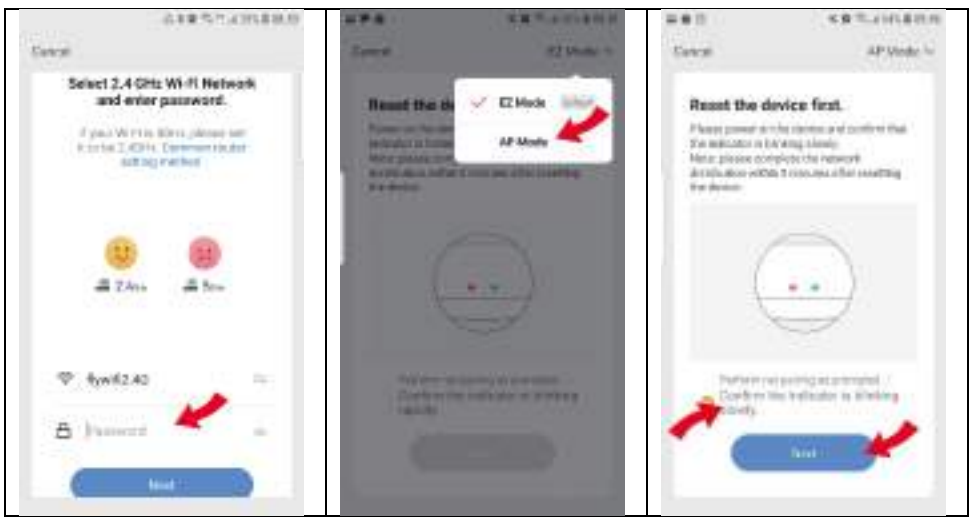
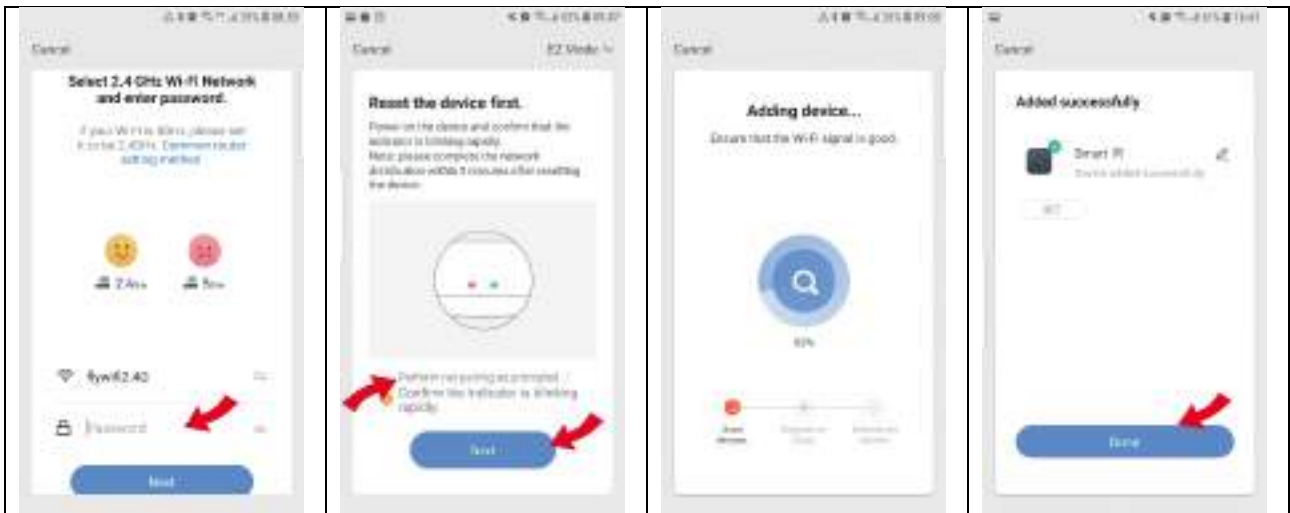


### 3. Wenn Sie Bluetooth nicht verwenden möchten:

Wählen Sie "Smart IR PRO" aus „Small Appliance“, geben Sie das Wi-Fi-Passwort ein und vergewissern Sie sich, dass die LED-Anzeige schnell blinkt. Falls nicht, halten Sie die Reset-Taste etwa 5 Sekunden lang gedrückt, bis die Anzeige schnell blinkt. Die Verbindung wird automatisch hergestellt.

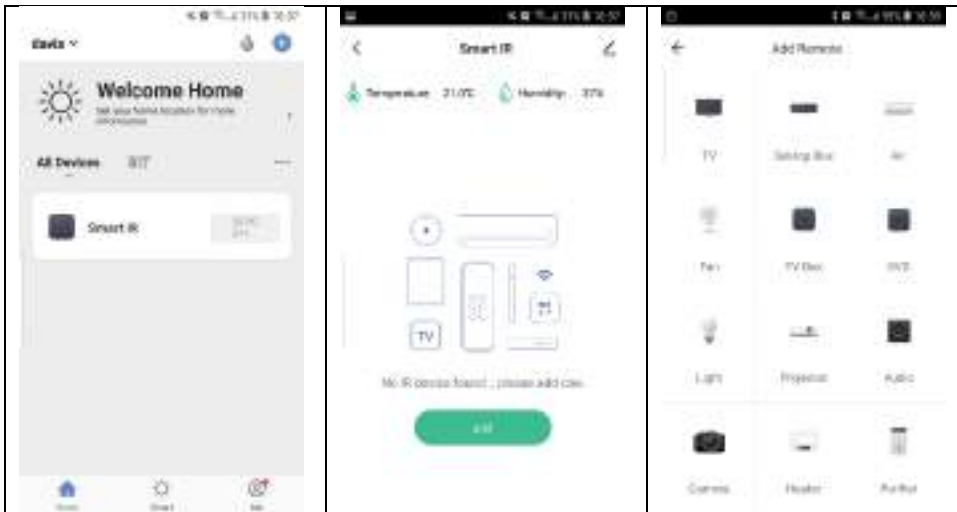


4. Wenn Ihr Wi-Fi-Router sowohl das 2,4-GHz- als auch das 5-GHz-Netz mit demselben Namen, geben Sie das Wi-Fi-Passwort ein, wählen Sie "AP-Modus", halten Sie die Reset-Taste etwa 5 Sekunden lang gedrückt, bis die LED-Anzeige langsam blinkt, und verbinden Sie Ihr Mobiltelefon mit dem Geräte-Hotspot: "SmartLife-XXXX", dann klicken Sie auf , um zur App-Oberfläche zurückzukehren, es wird automatisch eine Verbindung mit dem Wi-Fi-Router hergestellt, die Konfiguration ist abgeschlossen.

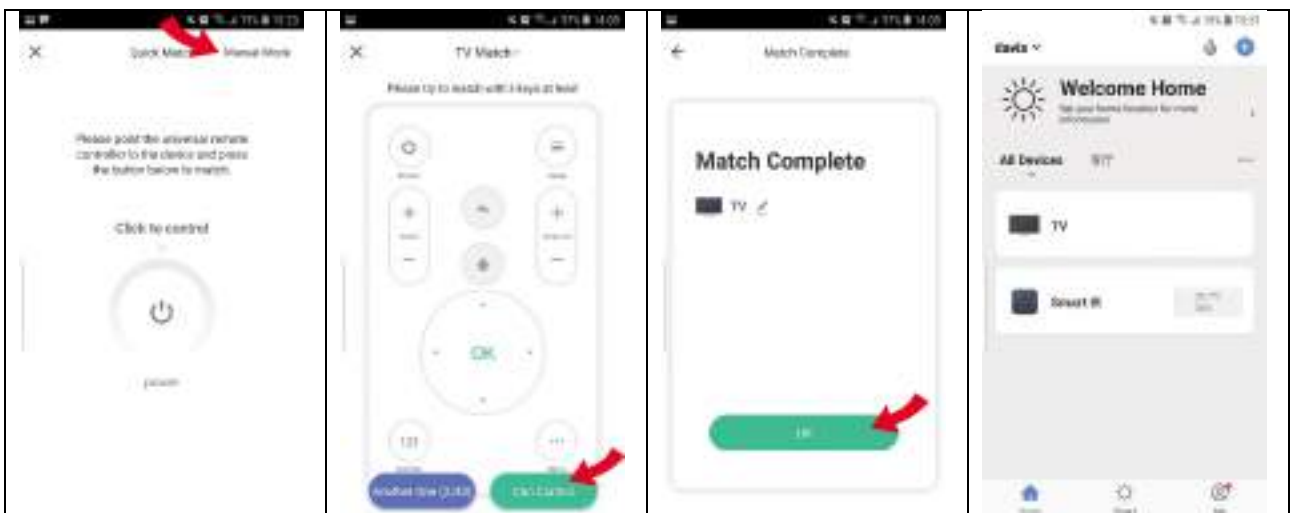


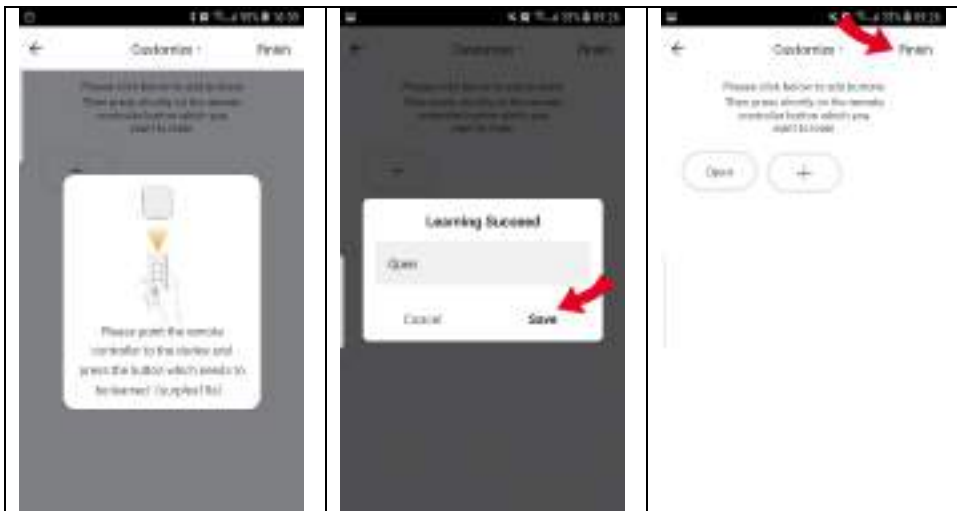
5. Tippen Sie auf "Smart IR PRO", dann auf "Hinzufügen", wählen Sie das Gerät und die Marke, die Sie steuern möchten, und klicken Sie auf "Schnellabgleich" oder "Manueller Modus", um die Tasten abzugleichen. Stimmen Sie mindestens 3 Tasten ab, um zu prüfen, ob das Gerät korrekt reagiert.

Wenn Sie in einem Raum den gleichen Gerätetyp mit der gleichen Marke hinzugefügt haben, ändern Sie den Namen des Geräts, um Verwechslungen bei der Steuerung zu vermeiden.



6. Wenn Sie die Marke Ihres Geräts nicht in der Liste der Marken finden können, können Sie "Do it yourself" wählen, um die Tasten anderer Fernbedienungen zu lernen, damit Sie Ihr Gerät steuern können.





7. Sie können auf „+“ klicken, um mit dem Kopieren anderer Tasten fortzufahren, oder auf „Ende“.

## HINWEISE

1. Die IR-Fernbedienung unterstützt nur die Frequenz 38KHz. Wenn die IR-Fernbedienung keine Befehle von einem IR-Gerät empfangen kann, stimmt wahrscheinlich die Frequenz des IR-Geräts nicht überein und kann keine Befehle empfangen.
2. Heimwerk unterstützt keine Sprachsteuerung.

## FUNKTIONEN

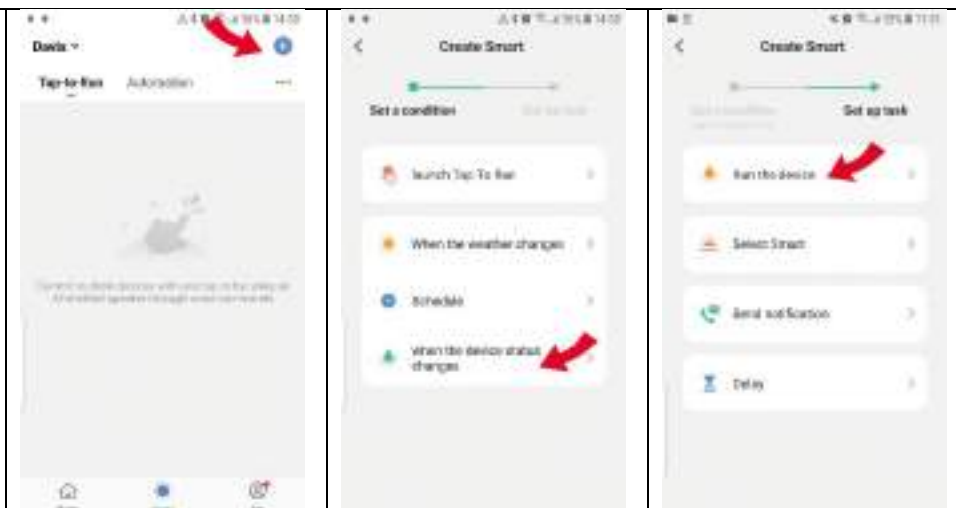
### 1. Szenario/Automatisierung anpassen

Klicken Sie auf die Seite „Smart“, wählen Sie „Szenario“ oder „Automatisierung“ und klicken Sie dann auf „+“ in der oberen rechten Ecke, um Bedingungen und Aktivitäten festzulegen.

### 2. Intelligente Verbindung

Wenn sich die Umgebungsbedingungen ändern, kann eine intelligente Verbindung hergestellt werden.

Wenn z.B. die Raumtemperatur 30° C überschreitet, wird die Klimaanlage automatisch geöffnet, oder wenn die Luftfeuchtigkeit unter 20% liegt, wird der Luftbefeuchter gesprüht.



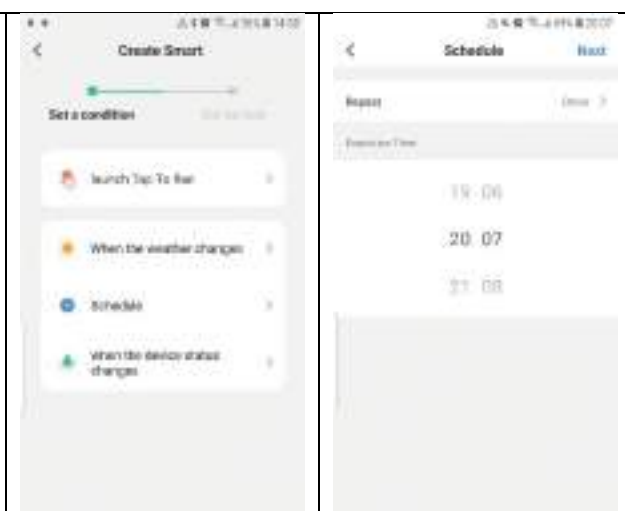
### 3. Fernbedienung



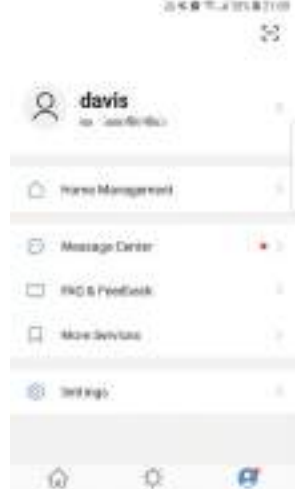

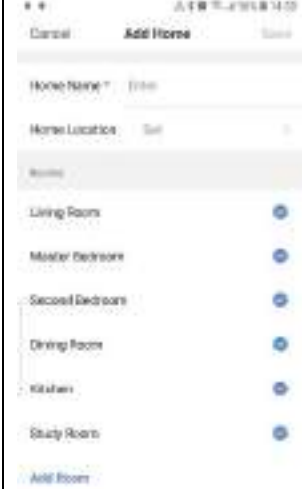
Mit der All-in-One-Integration können Sie die hinzugefügten IR-Geräte über die mobile App aus der Ferne steuern, wo immer Sie sind und wann immer Sie wollen.

### 4. Zeitplan festlegen


Wählen Sie "Szenario" oder "Automatisierung" auf der Smart-Seite, tippen Sie auf "+", um "Zeitplan" zu wählen, um das Ein- und Ausschalten für bestimmte Geräte festzulegen.



## 5. Geräte freigeben

<p>Klicken Sie auf "Profil", "Haus verwalten", wählen Sie Ihr Haus aus, klicken Sie auf "Mitglieder hinzufügen" und wählen Sie die Freigabemethode.</p>			
---------------------------------------------------------------------------------------------------------------------------------------------------------	-----------------------------------------------------------------------------------	------------------------------------------------------------------------------------	-------------------------------------------------------------------------------------

## 6. Temperatur und Luftfeuchtigkeit überwachen


	<p>Sie können die Temperatur und Luftfeuchtigkeit in der App in Echtzeit überwachen und bei Bedarf Anpassungen vornehmen, indem Sie Szenarien oder Automatisierungen auf der Grundlage der Parameter erstellen.</p>
------------------------------------------------------------------------------------	---------------------------------------------------------------------------------------------------------------------------------------------------------------------------------------------------------------------

## 7. Sprachsteuerung von Drittanbietern

Kompatibel mit Amazon Alexa und Google Home.

Die Geräte können von modernen Sprachsteuerungssystemen automatisch erkannt werden.

Laden Sie die App „Amazon Alexa“ oder „Google Assistant“ herunter, um Geräte zu verbinden.

Wenn Sie im Menü “  ” ein Gerät auswählen, steht Ihnen die Anleitung zur Verbindung mit Sprachsteuerungssystemen zur Verfügung.

Für Alexa wählen Sie "Skills und Spiele" und suchen Sie nach "Hom-io" oder "Smart Life".

Für Google "+ Taste", "Gerät konfigurieren", "Google kompatibel" und suchen Sie nach "Hom-io" oder "Smart Life".

**Melden Sie sich mit Ihren Hom-io APP-Zugangsdaten an.**



## GERÄT ZURÜCKSETZEN UND ENTFERNEN

Klicken Sie auf das Gerät, scrollen Sie im Menü " ✎ " in der oberen rechten Ecke nach unten zu "Gerät entfernen" und klicken Sie auf "Verbindung trennen und alle Daten löschen".

Um das Gerät zurückzusetzen, drücken Sie die Reset-Taste, bis die blaue LED schnell blinkt.



## FAQ

### 1. Welche Geräte können mit der IR-Fernbedienung gesteuert werden?

Sie können TV, Klimaanlage, Ventilator, DVD, TV-Box, Licht, Set-Top-Box, Projektor, Audio, Kamera, Warmwasserbereiter, Luftreiniger, usw. steuern.

### 2. Was soll ich tun, wenn ich mein Gerät nicht mit der IR-Fernbedienung steuern kann?

Vergewissern Sie sich, dass sich Ihr mobiles Gerät und die IR-Fernbedienung in unmittelbarer Nähe zueinander befinden und mit demselben Netzwerk verbunden sind, und stellen Sie sicher, dass die IR-Fernbedienung immer mit Strom versorgt ist.

### 3. Was sollte ich tun, wenn die Gerätekonfiguration fehlgeschlagen ist?

Sie können:

- 1) Überprüfen Sie, ob die IR-Fernbedienung eingeschaltet ist oder nicht.
- 2) Prüfen Sie, ob Ihr Mobiltelefon mit dem 2,4 GHz Wi-Fi-Netzwerk verbunden ist.

3) Prüfen Sie die Netzwerkkonnektivität und stellen Sie sicher, dass Ihr Router ordnungsgemäß funktioniert.

4) Vergewissern Sie sich, dass das eingegebene WiFi-Passwort korrekt ist

#### **4. Kann die IR-Fernbedienung Geräte in anderen Räumen auf der Etage oder in Räumen im Obergeschoss/Untergeschoss steuern?**

IR kann keine Wände durchdringen. Stellen Sie also sicher, dass sich keine Hindernisse zwischen der IR-Fernbedienung und den IR-Geräten befinden..

#### **5. Was sollten wir tun, wenn wir die IR-Fernbedienung nicht zur Steuerung des Geräts verwenden können?**

Bitte überprüfen Sie Folgendes:

1) Das Netzwerk der IR-Fernbedienung funktioniert einwandfrei (klicken Sie auf eine beliebige Taste auf dem Fernbedienungspaneel in der App und prüfen Sie, ob die Kontrollleuchte zu blinken beginnt). Wenn sie blinkt, bedeutet dies, dass sie ordnungsgemäß funktioniert.

2) Es befinden sich keine Hindernisse oder Barrieren zwischen der IR-Fernbedienung und dem elektrischen Gerät.

3) Die Werksfernbedienung des Elektrogeräts ist IR-fähig. (Bedecken Sie die Oberseite der IR-Fernbedienung mit Ihrer Hand oder einem beliebigen Gegenstand und drücken Sie dann eine beliebige Taste auf der Fernbedienung. Wenn das Gerät nicht reagiert, ist es IR-basiert. Andernfalls handelt es sich um eine Bluetooth- oder RF-basierte Fernbedienung.

### **PRODUKTKONFORMITÄT**

#### **ZUSAMMENFASSUNG DER EUKONFORMITÄTSERKLÄRUNG**

Der Hersteller Melchioni Ready S.r.l. erklärt, dass die Funkanlage Typ Smart IR Universell, Mod. HOM-IR REMOTE Display (Cod. 559593021) mit der Richtlinie 2014/53/EU konform ist. Den vollständigen Text der EU-Konformitätserklärung finden Sie unter: <http://www.melchioni.com>



Gemäß der Richtlinie 2012/19/EU des Europäischen Parlaments und des Rates vom 4. Juli 2012 über Elektro- und Elektronik-Altgeräte (WEEE) weist das Symbol der durchgestrichenen Mülltonne darauf hin, dass dieses Gerät nicht als Siedlungsabfall zu betrachten ist und daher über eine getrennte Sammlung entsorgt werden muss. Eine nicht getrennte Entsorgung kann möglicherweise die Umwelt und die Gesundheit schädigen.

Dieses Produkt kann beim Kauf eines neuen Geräts an den Händler zurückgegeben werden. Die unsachgemäße Entsorgung des Geräts stellt ein betrügerisches Verhalten dar und wird von der Behörde für öffentliche Sicherheit mit Sanktionen geahndet. Für weitere Informationen wenden Sie sich bitte an Ihre örtliche Umweltbehörde.